

The background of the slide is a light gray gradient with several realistic water droplets of various sizes scattered across it. The droplets have highlights and shadows, giving them a three-dimensional appearance.

NÁSTROJE A VHODNÉ MATERIÁLY PRO OPRAVY KNIH

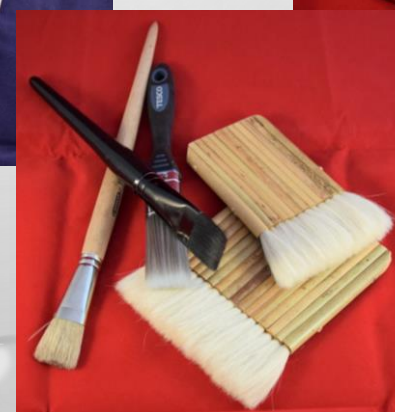
KURZ AMBULANTNÍ OPRAVY Z PROGRAMU VISK 2

ZÁKLADNÍ NÁSTROJE A VHODNÉ MATERIÁLY PRO OPRAVY KNIH

- VYBAVENÍ KNIHAŘSKÝCH DÍLEN
- RESTAURÁTORSKÉ NÁSTROJE
- MATERIÁLY S DEKLAROVANOU VYSOKOU ŽIVOTNOSTÍ, STABILITOU, ARCHIVNÍ ČI MUZEJNÍ KVALITOU
- JINÉ MATERIÁLY PRO SPOTŘEBNÍ FOND A JINÉ PRO FOND ARCHIVNÍ (K TRVALÉMU UCHOVÁNÍ)

VÝBAVA Z KNIHAŘSKÉ DÍLNY

- LIS, LISOVACÍ DESKY, KNIHAŘSKÝ UPÍNÁK, TĚŽÍTKA
- PÁKOVÉ NŮŽKY
- ŠTĚTCE, KNIHAŘSKÉ KOSTKY, NŮŽ, ŘEZÁK, JEHLY, PILKA, KLADIVO, ŠÍDLO AJ..
- ŘEZACÍ PODLOŽKA
- KOTLÍKY NA PŘÍRODNÍ LEPIDLA



VÝBAVA Z RESTAURÁTORSKÉ DÍLNY

- ZUBAŘSKÉ NÁSTROJE
- VODNÍ ŠTĚTCE, RETUŠOVACÍ ŠTĚTCE, KLÍŽÍCÍ ŠTĚTCE
- PÁJKA, HORKOVZDUŠNÁ PISTOLE
- LUPA S OSVĚTLENÍM
- ULTRAZVUKOVÝ ZMLŽOVAČ S OHŘEVEM, PARNÍ VYVÍJEČ
- VYSAVAČ S HEPA FILTREM



MATERIÁLY PRO ČIŠTĚNÍ

- ŠTĚTCE, VYSAVAČE
- GUMY, PRÁŠKOVÉ GUMY
- MAKE-UP HOUBIČKY
- LATEXOVÉ GUMY
- ABRAZIVNÍ HOUBY A GUMY
- PVA HOUBIČKY
- VODNÍ PERA
- ODSTRAŇOVAČ NÁLEPEK



OPRAVNÉ PÁSKY

- SAMOLEPICÍ PÁSKY ARCHIVNÍ KVALITY (FILMOPLAST, ARCHIBOND AJ.) POUZE PRO SPOTŘEBNÍ FOND – NELZE ODSTRANIT
- TEPEM AKTIVOVATELNÉ PÁSKY FILMOPLAST R, LZE I PRO FONDY V REŽIMU TRVALÉHO UCHOVÁNÍ



MATERIÁLY PRO OPRAVY PAPIŘU A DESEK

- JAPONSKÉ PAPIŘY – DLOUHÁ VLÁKNA PŘEVÁŽNĚ Z MORUŠE, DOBRÉ MECHANICKÉ VLASTNOSTI, STABILNÍ, MÉNĚ NAPADANÉ HMYZEM ČI PLÍSNĚMI
- RUČNÍ PAPIŘY – ESTETICKÁ I MATERIÁLOVÁ BLÍZKOST EVROPSKÉMU PAPIŘU, BAVLNA, LEN
- RESTAURÁTORSKÉ STROJNÍ PAPIŘY – Z KVALITNÍCH MATERIÁLŮ
- BEZDŘEVÉ GRAFICKÉ PAPIŘY – PRO NÁHRADU ČI NOVÉ POTAHY KNIH, PŘEDSÁDKY, BEZ OBSAHU CHLÓRU, SÍRY A DŘEVOVINY
- KARTONY, LEPENKY



MATERIÁLY PRO OPRAVU USNĚ

- POUŽÍVAJÍ SE TŘÍSLOČINĚNNÉ PRO HISTORICKÉ VAZBY A CHROMOČINĚNNÉ PRO SOUČASNÉ KNIHY
- USEŇ JE NEZBYTNÉ VYTENČIT A PŘIPRAVIT PRO OPRAVY- NUTNÁ ZNALOST ZPRACOVÁNÍ USNĚ
- PŘI OPRAVÁCH JE ČASTO USEŇ NAHRAZENA TÓNOVANÝM JAPONSKÝM PAPIREM SKAŠÍROVANÝM S TENKÝM TEXTILEM

LEPIDLA

- ŠKROB- PŠENIČNÝ, RÝŽOVÝ
- KLÍH- KOŽENÝ, KRÁLIČÍ, PERGAMENOVÝ, RYBÍ, VYZINA
- ŽELATINA
- TYLOSA MH 6000
- KLUCEL G
- AKRYLÁTOVÉ DISPERZE (AKRYLEP)
- PVA DISPERZE (PLANATOL)



DODAVATELÉ

- CEIBA S.R.O. WWW.CEIBA.CZ (KLUG, PRESERVATION EQUIPMENT LTD)
- DYTEC S.R.O. WWW.DYTEC.EU/CZ.HTML
- EMBA SPOL S R.O. WWW.EMBA.CZ (CONSERVATION BY DESIGN)
- ARTPROTECT ART-PROTECT.CZ
- KRUSTA SHOP WWW.KRUSTASHOP.CZ

TIPY A TRIKY PRO ZÁKLADNÍ OPRAVY

AMBULANTNÍ ZÁSAH

- ZAJIŠŤUJE AKTUÁLNÍ POŠKOZENÍ, KDE HROZÍ PŘI PRODLENÍ ZHORŠENÍ STAVU ČI ZTRÁTU POŠKOZENÉHO PRVKU
- ČIŠTĚNÍ, PŘÍPADNĚ LOKÁLNÍ DEZINFEKCE
- ZAJIŠTĚNÍ UVOLNĚNÝCH LISTŮ A SLOŽEK KNIŽNÍHO BLOKU, PŘIPEVNĚNÍ UPADLÝCH DESEK KNIHY
- PŘÍPRAVA KNIH NA VÝSTAVY, ZAJIŠTĚNÍ PRO TRANSPORT
- ZÁSAH MUSÍ BÝT V BUDOUCNU ODSTRANITELNÝ
- PŘI OPRAVÁCH SE VYUŽÍVÁ JAPONSKÝ PAPIR A LEPIDLA TYLOSE MH6000, KLUCEL G ČI PŠENIČNÝ ŠKROB
- DÁLE SE VYUŽÍVAJÍ ADHEZIVNÍ JAPANOVÉ FÓLIE, OPRAVNÁ PÁSKA FILMOPLAST R.
- NIKDY SE NEPOUŽÍVAJÍ SAMOLEPICÍ PÁSKY A LEPIDLA NEZNÁMÉHO SLOŽENÍ, KTERÁ MOHOU BÝT V BUDOUCNU ŠPATNĚ ODSTRANITELNÁ

DEZINFEKCE

- PO NAVLHNUTÍ KNIH SE MIKROBIÁLNÍ NAPADENÍ PROJEVUJE VELMI RYCHLE
 - OCHRANNÉ PRACOVNÍ PROSTŘEDKY JSOU NEZBYTNÉ – RESPIRÁTOR, RUKAVICE, ODĚV
1. KNIHY NECHAT VYSCHNOUT – ROZEVŘENÉ DO VĚJÍŘE V PROUDÍCÍM VZDUCHU NEBO PROLOŽENÉ SUCHÝM SAVÝM PAPIREM
 2. CELÝ BLOK NASTŘÍKAT ETANOLEM (ČISTÝ LÍH, LÉKAŘSKÝ LÍH), PŘÍPADNĚ BÍLÝM AJATINEM V ETANOLU
 3. HADŘÍKEM, ODLIČOVACÍM TAMPONKEM NAVLHČENÝM V ETANOLU TUPOVAT NAPADENÁ MÍSTA
 4. MECHANICKY OČISTIT VYSUŠENOU KNIHU S VYUŽITÍM VYSAVAČE S HEPA FILTREM



ČIŠTĚNÍ

Ruční očista knih pomocí štětců, vysavače s kartáčovými nástavci, gum (Wallmaster, Whishab)

- 1) Krouživými pohyby jsou očištěny vnější plochy desek a hřbetu
- 2) Ořízka je čištěna při sevřeném bloku směrem od hřbetu k přední ořízce, hlava a pata, nakonec přední ořízka
- 3) Očištění přideští



ODSTRAŇOVÁNÍ STARÝCH OPRAV

- ODSTRAŇUJÍ SE STARÉ OPRAVNÉ PÁSKY JAKO KLIHOVÁ, BANKOVNÍ, IZOLEPY, IDENTIFIKAČNÍ ŠTÍTKY, KTERÉ JIŽ NESLOUŽÍ K PŮVODNÍMU ÚČELU
- Z LAMINOVANÝCH OBÁLEK LZE SAMOLEPICÍ PÁSKY/ ŠTÍTKY ODSTRANIT KOMERČNÍMI PŘÍPRAVKY JAKO OFFKA, ODSTRAŇOVAČ ETIKET TESA, LABEL OFF
- SAMOLEPICÍ PÁSKY LZE ODSTRANIT HORKÝM VZDUCHEM CCA 60-75 °C
- CHEMICKY BENZÍNEM, ACETONEM, ETYLACETÁTEM, ALE HROZÍ ZAPUŠTĚNÍ LEPIDLA, VZNIK SKVRN, ROZPUŠTĚNÍ TISKU
- KLIHOVÉ, BANKOVNÍ PÁSKY JSOU SNÍMÁNY PÁROU/ MLHOU O TEPLITĚ 50 °C NEBO PROVLHČENÍM VRSTVOU TYLOSU MH 6000

SAMOLEPICÍ PÁSKY

-Mechanické snímání pásky a měkké - Snímání pásky horkým vzduchem
vrstvy lepidla



- Snímání pásky chemicky



VODOU AKTIVOVATELNÉ PÁSKY

- VLHČENÍ TYLOSOU MH 6000



OPRAVY DESEK A HŘBETU

- ROZTŘEPENÉ HRANY LEPENEK, ZDVIHNUTÝ POTAH V HRANÁCH LZE ZAJISTIT TYLOSOU MH 6000/ ŠKROBEM
- ZTRÁTY MATERIÁLU JSOU NAHRAZENY TÓNOVANÝM JAPONSKÝM PAPIREM LEPENÝM TYLOSOU MH 6000/ ŠKROBEM
- PRASKLÉ VNĚJŠÍ DRÁŽKY A UTRŽENÉ HLAVICE JSOU PODLOŽENY PLÁTNEM NEBO JAPONSKÝM PAPIREM SKAŠÍROVANÝM S PLÁTNEM
- PRASKLÉ PŘEDSÁDKY JSOU PODLOŽENY NEBO PŘELEPENY JAPONSKÝM PAPIREM
- UTRŽENÉ DESKY BY MĚL OPRAVOVAT POUZE PRACOVNÍK SE ZNALOSTÍ ŠITÍ KNIH ČI JEJICH RESTAUROVÁNÍ, JEDNÁ SE O ODBORNÝ ZÁSAH

OPRAVY V KNIŽNÍM BLOKU

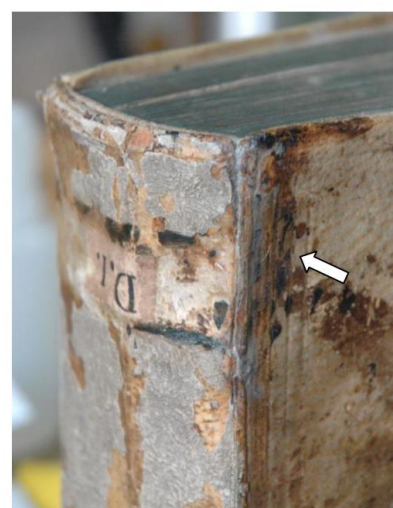
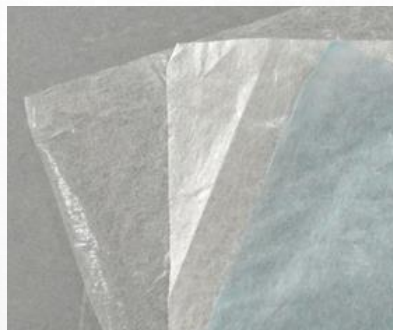
- TRHLINY, VÝZNAMNÉ ZTRÁTY MATERIÁLU, ROZVOLNĚNÉ ŠITÍ, VYTRŽENÉ LISTY
- JAPONSKÝ PAPÍR, ADHEZIVNÍ JAPANOVÉ FOLIE, LEPICÍ PÁSKY
- PŘI PRASKLÉM DVOULISTU VE SLOŽCE PŘICHYCUJEME K DRUHÉ PŮLCE DVOULISTU, NIKOLI K VEDLEJŠÍ STRÁNCE
- PŘEHYBY, PŘEKLADY PAPÍRU LZE VYROVNAT RESTAURÁTORSKOU PÁJKOU, PŘÍPADNĚ PO ZVLHČENÍ HRANY PŘEHYBU VODNÍM PEREM (VODA S ETANOLEM 1:2)
- TRHLINY LZE U POTŘEBNÍHO FONDU OPRAVIT FILMOPLASTEM R, APLIKOVANÝM RESTAURÁTORSKOU PÁJKOU
- DROBNÉ TRHLINY V PLOŠE V MÍSTECH BEZ TEXTU LZE VE SPOTŘEVNÍM FONDU OPRAVIT I FILMOPLASTEM P 90 ČI P

OPRAVY TRHLIN JAPONSKÝM PAPIÍREM



ADHEZIVNÍ JAPANOVÉ FÓLIE

- VHODNÉ PRO AMBULANTNÍ OPRAVY
- AKTIVACE VODNÝMI ČI VODNĚ-ALKOHOLOVÝMI ROZTOKY, LEHCE ODSTRANITELNÉ
- NUTNÁ VLASTNÍ PŘÍPRAVA



Metodika:

<http://text.nkp.cz/o-knihovne/odborne-cinnosti/sprava-a-ochrana-fondu/odborne-texty-a-informace/metodika-vyroby-adhezivnich-folii-z-japonskeho-papiru-na-bazi-etheru-celulozy>

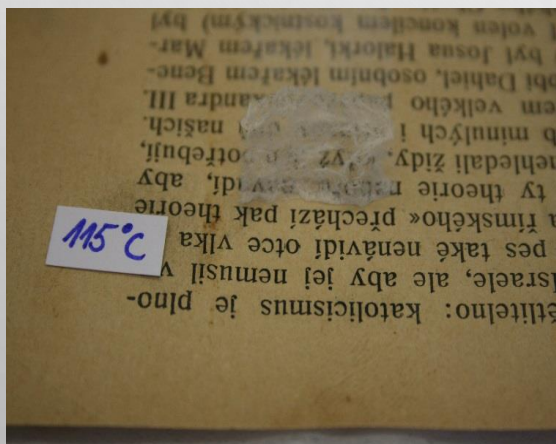
OPRAVNÁ PÁSKA FILMOPLAST R

- **FILMOPLAST R**

LAMINAČNÍ FÓLIE, Z JEDNÉ STRANY OPATŘENA TEPEM AKTIVOVATELNOU VRSTVOU.

AKTIVACE PŘI TEPLOTĚ 120 °C

ODSTRAŇOVÁNÍ PÁSKY JE MNOHEM JEDNODUŠŠÍ NEŽ V PŘÍPADĚ FILMOPLASTU P



ULOŽENÍ

- PREVENTIVNÍ PÉČE JE LEVNĚJŠÍ A ÚČINNĚJŠÍ NEŽ AMBULANTNÍ NEBO RESTAURÁTORSKÉ ZÁSAHY
- ZAPOJENÍ VŠICHNI PRACOVNÍCI INSTITUCE
- ZÁKLADEM MONITORINGU KLIMATU JE TEPLOTA A VLHKOST VZDUCHU
- ZÁKLADEM DOBRÉHO FYZICKÉHO STAVU KNIH JE ČISTÉ PROSTŘEDÍ, KONTROLA BIOLOGICKÝCH ŠKŮDCŮ, STABILNÍ KLIMA, CHLAD, ŠETRNÉ ZACHÁZENÍ
- ZAMEZENÍ PŮSOBENÍ SLUNEČNÍHO ZÁŘENÍ NA MATERIÁLY KNIH

The background features a light gray gradient with several realistic water droplets of various sizes scattered across the surface. The droplets have highlights and shadows, giving them a three-dimensional appearance.

DĚKUJEME ZA POZORNOST

JITKA.NEORALOVA@NKP.CZ

DANA.HREBECKA@NKP.CZ

PETRA.VAVROVA@NKP.CZ