



Evropská unie  
Evropský sociální fond  
Operační program Zaměstnanost



MINISTERSTVO PRÁCE  
A SOCIÁLNÍCH VĚCÍ

  
#rodinyvkrajích

## ***Koordinace opatření na podporu sladění pracovního a rodinného života na úrovni krajů***

*(CZ.03.1.51/0.0/0.0/15\_009/0006233)*

### **Krajská rodinná politika**

20. října 2021

Pardubice

[www.rodinyvkrajich.mpsv.cz](http://www.rodinyvkrajich.mpsv.cz)



Evropská unie  
Evropský sociální fond  
Operační program Zaměstnanost



MINISTERSTVO PRÁCE  
A SOCIÁLNÍCH VĚCÍ

#rodinyvkrajích

## VÝZNAM RODINY A RODINNÉ POLITIKY PRO ŽIVOT A SPOLEČNOST



- Rodina je **základní a nejvýznamnější jednotkou naší společnosti**, jejíž hodnota a zdravé fungování musí být trvale podporovány a udrženy pro další generace.
- Rodina je hodnotou, která má **nezpochybnitelný a klíčový význam v životě každého člověka**.
- **Bez soudržné rodiny není soudržná společnost ani stát.**
- Hlavní město Praha, obdobně jako ostatní kraje v České republice, je postaveno v současné době před celou řadou **sociálních a demografických změn**, které mají významný vliv na rodiny v dnešní společnosti a na které je potřeba reagovat.

Zdroj: Návrh rozšíření koncepce rodinné politiky pro hlavní město Praha (na období 2020 – 2023)

[http://www.rodinyvkrajich.mpsv.cz/images/N%C3%A1vrhy\\_koncepc%C3%AD\\_NRKRH\\_HLM.pdf](http://www.rodinyvkrajich.mpsv.cz/images/N%C3%A1vrhy_koncepc%C3%AD_NRKRH_HLM.pdf)



Evropská unie  
Evropský sociální fond  
Operační program Zaměstnanost



MINISTERSTVO PRÁCE  
A SOCIÁLNÍCH VĚCÍ

  
#rodinyvkrajích

## Projekt Krajská rodinná politika

„Koordinace opatření na podporu sladění pracovního a rodinného života na úrovni krajů“  
(CZ.03.1.51/0.0/0.0/15\_009/0006233)

### JAKÝM TÉMATŮM SE VĚNUJE PROJEKT „KRAJSKÁ RODINNÁ POLITIKA“?

- Programy a aktivity podpory rodin na krajské a místní úrovni
- Rozdílný přístup k uplatňování rodinné politiky v jednotlivých krajích, který vede k odlišné nabídce služeb pro rodiny

### DÉLKA REALIZACE PROJEKTU

- 1. 1. 2017 – 31. 12. 2021 (prodloužení do 30. 6. 2022)
- Projekt je financován z Operačního programu Zaměstnanost a ze státního rozpočtu ČR
- Realizátorem projektu je **MPSV, odbor rodinné politiky a ochrany práv dětí**



Evropská unie  
Evropský sociální fond  
Operační program Zaměstnanost



MINISTERSTVO PRÁCE  
A SOCIÁLNÍCH VĚCÍ

  
#rodinyvkrajích

## CO JE CÍLEM PROJEKTU?

- Zlepšit koordinaci místních a celostátních politik na podporu rodin, tím podpořit na regionální úrovni příznivé podmínky pro život rodin
- Navázat systémovou spoluprací mezi státní správou a samosprávou i mezi samosprávnými celky v oblasti podpory rodin
- Na centrální úrovni **shromáždit informace** s cílem porovnat situaci v oblasti rodinné politiky a sladování rodinného a pracovního života v jednotlivých krajích ČR

všechny dílčí cíle mají přispět  
ke zlepšení kvality života rodin



Evropská unie  
Evropský sociální fond  
Operační program Zaměstnanost



MINISTERSTVO PRÁCE  
A SOCIÁLNÍCH VĚCÍ



#rodinyvkrajích

## WWW STRÁNKY PROJEKTU „KRAJSKÁ RODINNÁ POLITIKA“

The screenshot shows the homepage of the website. At the top, there are logos for the European Union, MPSV, and #rodinyvkrajích. A search bar is located on the right. Below the logos is a navigation menu with items: Úvodní stránka, O projektu, Rodinná politika, Novinky a akce, Dokumenty ke stažení, FAQ, and Kontakty. The main content area features two news items. The first is titled 'Koronavirus v ČR: Přehled webových odkazů (nejen) pro zaměstnavatele!' with a date of 5. 10. 2020 and a 'Novinky' tag. It includes an image of a coronavirus and a 'Zobrazit více >' link. The second news item is titled 'V Praze proběhlo setkání se zástupci městských částí hl. m. Prahy' with a date of 1. 10. 2020 and a 'Novinky' tag. It includes an image of a meeting and a 'Zobrazit více >' link. On the right side, there are three green boxes: 'O projektu' with a tree icon and a 'Zobrazit podnabídku >' link; 'FAQ' with a question mark icon and a 'Přejít na dotazy >' link; and 'Dokumenty ke stažení' with a document icon and a 'Zde naleznete strategické dokumenty v oblasti podpory rodiny.' link. At the bottom right, there is a link for 'Archiv novinek a akcí >'.

[www.rodinyvkrajich.mpsv.cz](http://www.rodinyvkrajich.mpsv.cz)



Evropská unie  
Evropský sociální fond  
Operační program Zaměstnanost



MINISTERSTVO PRÁCE  
A SOCIÁLNÍCH VĚCÍ

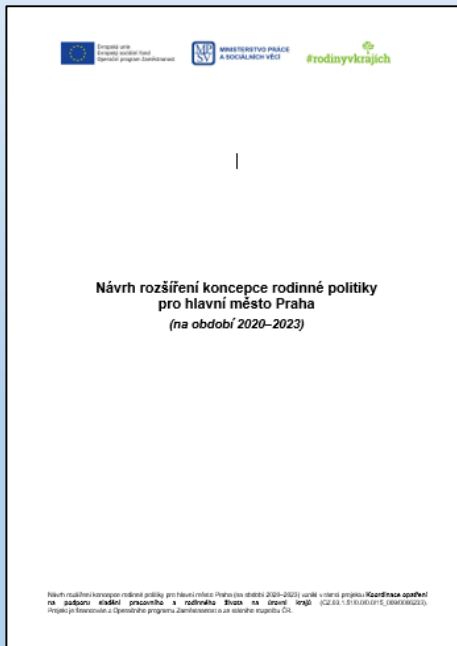
  
**#rodinyvkrajích**

## VÝSTUPY PROJEKTU „KRAJSKÁ RODINNÁ POLITIKA“

1. **Návrh koncepce rodinné politiky** pro kraje bez schválené koncepce
2. **Návrhy implementace opatření** rodinné politiky, rozšíření či aktualizace koncepcí v krajích s již schválenou koncepcí
3. **Metodika rodinné politiky** na krajské a místní úrovni
4. **Analýza úrovně a fungování opatření** v oblasti rodinné politiky a sladění pracovního a rodinného života v krajích ČR
5. **Srovnávací studie** rodinné politiky v krajích
6. Osvětová **příručka** pro rodiny plánující/očekávající potomka „**Bude nás víc – aneb nejsme na to sami**“
7. **Sborník dobré praxe rodinné politiky v krajích**
8. **Semináře, kulaté stoly a workshopy** konané v každém kraji
9. Závěrečná odborná konference, **vzdělávací a osvětové kampaně**



# 1. NÁVRH ROZŠÍŘENÍ KONCEPCE RODINNÉ POLITIKY PRO HLAVNÍ MĚSTO PRAHA (na období 2020 – 2023)



- Vychází především z „**Koncepce rodinné politiky**“ (MPSV, 2017), která byla zpracována MPSV ve spolupráci s „Odbornou komisí pro rodinnou politiku“, jež byla ustanovena v souladu s Programovým prohlášením vlády za účelem zajištění dlouhodobého a systémového řešení rodinné politiky v České republice
- Navazuje na dokument **Zpráva o rodině** (MPSV, 2020)
- Na úrovni hl. m. Prahy navazuje zejména na dokument hlavního města Prahy „**Koncepce rodinné politiky hlavního města Prahy 2009–2010**“ (MHMP, 2009)“
- Při tvorbě byly vzaty v potaz zjištění z **mapování potřeb úřadů MČ hl. m. Prahy** v oblasti rodinné politiky, které se uskutečnilo prostřednictvím krajské poradkyně (Jitka Chrtková) v období únor – září 2019 ve všech jednotlivých 57 MČ hl. m. Prahy



# 1. NÁVRH ROZŠÍŘENÍ KONCEPCE RODINNÉ POLITIKY PRO HLAVNÍ MĚSTO PRAHA (na období 2020 – 2023)

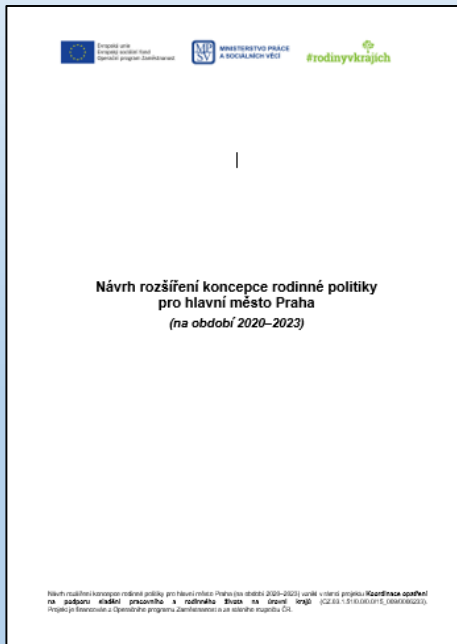
## 1. ANALYTICKÁ ČÁST:

- Analýza demografické situace rodin v Praze
- Analýza vybraných demografických aspektů správních obvodů a městských částí hlavního města Prahy v letech 2011-2018 (až na úroveň „malých“ měst. částí)

## 2. NÁVRHOVÁ ČÁST:

Popisuje **aktuální prioritní témata rodinné politiky hl. m. Prahy**, která byla zaznamenána v průběhu realizace projektu MPSV „Krajská rodinná politika“:

1. Podpora neformálních pečujících
2. Sladování pracovního a rodinného života
3. Podpora komunitního života
4. Podpora soudržnosti rodiny
5. Metodická podpora a koordinace na úrovni Magistrátu hl. m. Prahy







Evropská unie  
Evropský sociální fond  
Operační program Zaměstnanost

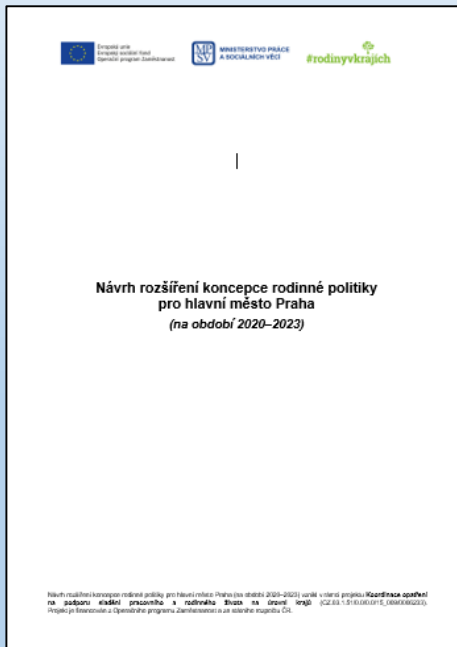


MINISTERSTVO PRÁCE  
A SOCIÁLNÍCH VĚCÍ



#rodinyvkrajích

# 1. NÁVRH ROZŠÍŘENÍ KONCEPCE RODINNÉ POLITIKY PRO HLAVNÍ MĚSTO PRAHA (na období 2020 – 2023)



Součástí dokumentu jsou SWOT analýzy a návrhy konkrétních prorodinných opatření, která se vztahují k aktuálním prioritním tématům rodinné politiky hl. m. Prahy, která mohou případně využít zástupci Magistrátu hlavního města Prahy, Úřadů městských částí a další aktéři rodinné politiky pro formulaci prorodinných opatření a jejich uvádění do praxe.

Elektronická verze ke stažení: [www.rodinyvkrajich.mpsv.cz](http://www.rodinyvkrajich.mpsv.cz) – záložka „Dokumenty ke stažení“



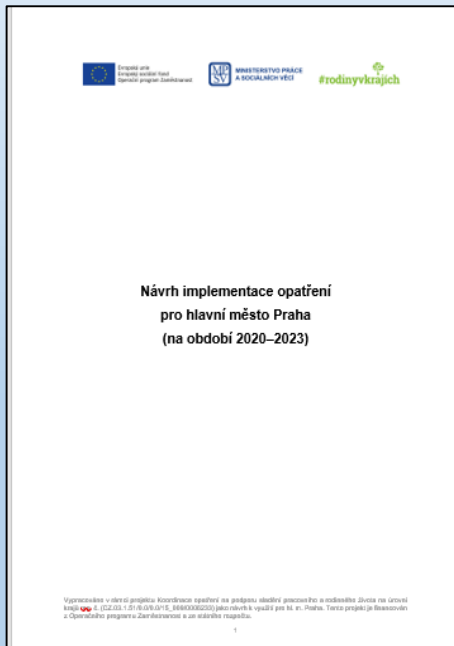
Evropská unie  
Evropský sociální fond  
Operační program Zaměstnanost



MINISTERSTVO PRÁCE  
A SOCIÁLNÍCH VĚCÍ

  
#rodinyvkrajích

## 2. NÁVRH IMPLEMENTACE OPATŘENÍ PRO HLAVNÍ MĚSTO PRAHA (na období 2020 – 2023)



- Navazuje na dokument „*Návrh rozšíření koncepce rodinné politiky pro hlavní město Praha (na období 2020 – 2023)*“
- Obsahuje konkrétně rozpracovaná prorodinná opatření a pomocné tabulky pro implementační fázi
- Slouží jako metodická podpora při realizaci jednotlivých navržených opatření a aktivit

Elektronická verze ke stažení: [www.rodinyvkrajich.mpsv.cz](http://www.rodinyvkrajich.mpsv.cz) – záložka „Dokumenty ke stažení“



Evropská unie  
Evropský sociální fond  
Operační program Zaměstnanost



MINISTERSTVO PRÁCE  
A SOCIÁLNÍCH VĚCÍ

  
#rodinyvkrajích

### 3. METODIKA RODINNÉ POLITIKY NA KRAJSKÉ A MÍSTNÍ ÚROVNI



*Zkrácená verze*

**Elektronická verze ke stažení:**

[www.rodinyvkrajich.mpsv.cz](http://www.rodinyvkrajich.mpsv.cz) – záložka „Dokumenty ke stažení“



### 3. METODIKA RODINNÉ POLITIKY NA KRAJSKÉ A MÍSTNÍ ÚROVNI



- Metodika vznikla s cílem poskytnout zástupcům samosprávy i dalším aktérům rodinné politiky **teoretickou podporu v realizaci prarodinných aktivit** na krajské a místní úrovni
- Metodika nabízí **postup, jak strategické plánování realizovat v praxi**, tzn. zejména jak vytvořit strategický dokument k rozvoji rodinné politiky v praxi krok za krokem
- Metodika obsahuje určitý **náhled do jednotlivých krajů a příklady dobré praxe**
- Představena m.j. na setkání se zástupci městských částí (leden 2020, září 2020, září 2021)



## 4. ANALÝZA ÚROVNĚ A FUNGOVÁNÍ OPATŘENÍ V OBLASTI RODINNÉ POLITIKY A SLADĚNÍ RODINNÉHO A PRACOVNÍHO ŽIVOTA V KRAJÍCH ČR

- Analýza je zaměřena na zmapování oblasti rodinné politiky v jednotlivých krajích z hlediska rodinné politiky a sladění pracovního a rodinného života
- Analýza má 3 části:
  - **Analýza statistických dat a údajů** v jednotlivých krajích souvisejících s oblastí rodinné politiky a sladění pracovního a rodinného života
  - Výstupy terénního **dotazníkového šetření** realizovaného se zástupci rodin (kvantitativní výzkum, 2 382 respondentů, cílová populace: rodiny žijící na území ČR, které řeší ve svém životě péči o závislé děti ve věku do 26 let- pokud studují, zdravotně či sociálně hendikepované osoby, či seniory vyžadující péči)
  - **Závěry** (analýza aktérů, analýza silných a slabých míst z oblasti RP a sladování)
- Výstupy Analýzy budou sloužit jako podklad pro krajské poradce projektu a pro jejich další činnost v krajích. Dále tyto podklady využije MPSV v následujících několika letech pro účely tvorby opatření a koncepčních dokumentů v oblasti rodinné politiky. Výstupy Analýzy budou v rámci této oblasti využitelné i v jednotlivých krajích.



## 4. ANALÝZA ÚROVNĚ A FUNGOVÁNÍ OPATŘENÍ V OBLASTI RODINNÉ POLITIKY A SLADĚNÍ RODINNÉHO A PRACOVNÍHO ŽIVOTA V KRAJÍCH ČR

### VYBRANÁ ZJIŠTĚNÍ:

- **V oblasti péče o děti mladší 6 let je potřeba:**
  - Soustředit se na **zlepšení finanční dostupnosti péče** o děti mladší 6 let – tzn. pro rodiče jsou dobře dostupné veřejné mateřské školky, ostatní možnosti péče o děti jsou obyvateli hodnoceny jako nedostupné
  - **Rozšíření kapacity v zařízeních pro děti do 3 let** – dle dotazovaných rodičů je v Praze spíše náročné získat volné místo pro dítě do 3 let
- **V oblasti zájmového vzdělávání a volnočasových aktivit pro děti starší 6 let je potřeba:**
  - Zlepšení finanční dostupnosti zařízení pro děti
  - Zvětšení rozmanitosti nabízených aktivit



Evropská unie  
Evropský sociální fond  
Operační program Zaměstnanost



MINISTERSTVO PRÁCE  
A SOCIÁLNÍCH VĚCÍ

  
#rodinyvkrajích

## 4. ANALÝZA ÚROVNĚ A FUNGOVÁNÍ OPATŘENÍ V OBLASTI RODINNÉ POLITIKY A SLADĚNÍ RODINNÉHO A PRACOVNÍHO ŽIVOTA V KRAJÍCH ČR

### VYBRANÁ ZJIŠTĚNÍ:

- V oblasti služeb pro osoby se zdravotním či sociálním postižením a seniory je potřeba:
  - Soustředit se na zlepšení finanční dostupnosti zařízení
- V oblasti poradenských a preventivních služeb je potřeba:
  - Rozšíření nabídky služeb
- V oblasti sladování rodinného a pracovního života je nadále potřeba rozvíjet **flexibilní formy práce** (podpora práce z domova, pružná pracovní doba, kratší pracovní týden, .... vč. možnosti domluvy se zaměstnavatelem, přátelského prostředí, tolerance na pracovišti... )

Elektronická verze ke stažení: [www.rodinyvkrajich.mpsv.cz](http://www.rodinyvkrajich.mpsv.cz) – záložka „Dokumenty ke stažení“



Evropská unie  
Evropský sociální fond  
Operační program Zaměstnanost



MINISTERSTVO PRÁCE  
A SOCIÁLNÍCH VĚCÍ



#rodinyvkrajích

## DALŠÍ VYBRANÉ VÝSTUPY PROJEKTU „KRAJSKÁ RODINNÁ POLITIKA“

- **BUDE NÁS VÍC aneb nejsme na to sami**



- Využita v oblasti odborného poradenství
- Cílem příručky je předat budoucím či stávajícím rodičům praktické rady a cenné informace spojené jak s obdobím **plánování a narození potomka**, tak s obdobím **návratu do zaměstnání**
- Kalkulačka pro výpočet výše peněžitě pomoci v mateřství, kalkulačka pro výpočet výše dávky otcovské poporodní péče, kalkulačka pro výpočet ošetřovného, .....

**Elektronická verze ke stažení:**

[www.rodinyvkrajich.mpsv.cz](http://www.rodinyvkrajich.mpsv.cz) – záložka „Dokumenty ke stažení“





Evropská unie  
Evropský sociální fond  
Operační program Zaměstnanost



MINISTERSTVO PRÁCE  
A SOCIÁLNÍCH VĚCÍ

  
#rodinyvkrajích

## DALŠÍ VYBRANÉ VÝSTUPY PROJEKTU „KRAJSKÁ RODINNÁ POLITIKA“

- Sborník dobré praxe rodinné politiky v krajích



- *Tištěná verze*
- *Elektronická verze*

**Elektronická verze ke stažení:**

[www.rodinyvkrajich.mpsv.cz](http://www.rodinyvkrajich.mpsv.cz) – záložka „Dokumenty ke stažení“



## SEMINÁŘE, KULATÉ STOLY, WORKSHOPY

V Praze proběhly 2 semináře:

- „**Úvodní seminář**“ projektu Krajská rodinná politika
- „**Závěrečný seminář**“ projektu Krajská rodinná politika



2 kulaté stoly, které se zaměřovaly na:

- 11. 4. 2018 – „**Primární prevence a podpora rodin v 21. století**“
- 9. 4. 2019 – „**Rodina v centru pozornosti... aneb co můžeme udělat pro rodiny v Praze?**“



## SEMINÁŘE, KULATÉ STOLY, WORKSHOPY

5 workshopů:

- 2. 11. 2017 – „Do práce po rodičovské“
- 26. 10. 2018 – „Praktické tipy a rady pro sladění práce a rodiny  
... aneb zaměstnavatel i zaměstnanec je člověk a potřebuje sladit práci a rodinu“
- 16. 10. 2019 – „PRACUJI A PEČUJI: aktuální možnosti podpory  
sladování pracovního a rodinného života“
- 5. 11. 2020 – ONLINE: „Podpora sladování pracovního  
a rodinného života v prostředí veřejné správy a samosprávy“
- 25. 11. 2020 – ONLINE: „Rodina a děti v online světě  
... jak na rizika internetu a kyberprostoru“



+ nad rámec: 23. 9. 2020 a 30. 9. 2021 – Setkání se zástupci měst. částí (k Metodice rodinné politiky)



Evropská unie  
Evropský sociální fond  
Operační program Zaměstnanost



MINISTERSTVO PRÁCE  
A SOCIÁLNÍCH VĚCÍ

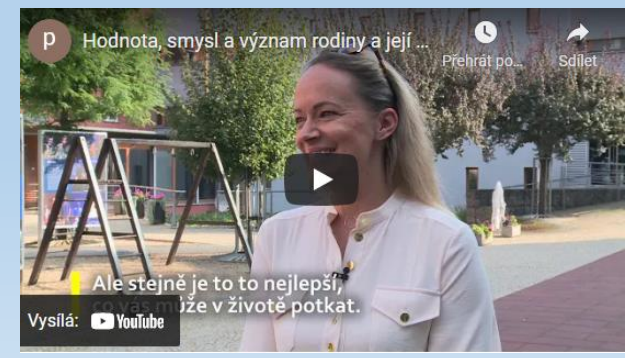


#rodinyvkrajích

## V rámci osvětové kampaně projektu MPSV „Krajská rodinná politika“ vznikly 4 videospoty:

1. *Primární prevence v rámci rodinné politiky*
2. *Zaměstnavatele, a to z pohledu podpory rodin ze strany zaměstnavatelů (příklady dobré praxe)*
3. *Význam podpory rodinné politiky ze strany samospráv (příklady dobré praxe)*
4. *Hodnota a smysl, význam rodiny a její nezastupitelná funkce*

<http://www.rodinyvkrajich.mpsv.cz/cs/dokumenty-ke-stazeni/dokumenty-ke-stazeni-3/dokumenty-ke-stazeni-10>





Evropská unie  
Evropský sociální fond  
Operační program Zaměstnanost

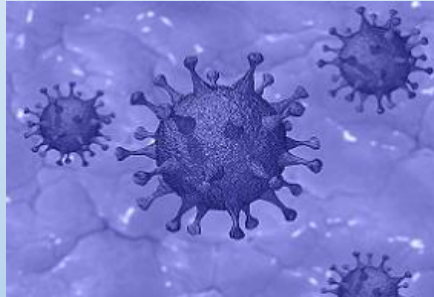


MINISTERSTVO PRÁCE  
A SOCIÁLNÍCH VĚCÍ

#rodinyvkrajích

## PŘEHLED WEBOVÝCH ODKAZŮ (NEJEN) PRO ZAMĚSTNAVATELE

- **Koronavirus v ČR: Přehled webových odkazů (nejen) pro zaměstnavatele**



V souvislosti s aktuální situací, kdy byl v České republice prokázán výskyt COVID-19 a nyní dochází ke změnám epidemiologických opatření, připravil a aktualizoval projekt MPSV „Krajská rodinná politika“ přehled webových odkazů (nejen) pro zaměstnavatele s cílem **usnadnit vyhledávání aktuálních informací k vládním opatřením, doporučeným postupům apod.!**

Přehled průběžně aktualizujeme na: [www.rodinyvkrajich.mpsv.cz](http://www.rodinyvkrajich.mpsv.cz)

Sledujte, prosím, vždy datum, ke kterému jsou uvedené odkazy platné.

Přehled je zveřejněn také na [www.hkp.cz](http://www.hkp.cz) (Hospodářská komora hl. m. Prahy)



Evropská unie  
Evropský sociální fond  
Operační program Zaměstnanost



MINISTERSTVO PRÁCE  
A SOCIÁLNÍCH VĚCÍ

  
#rodinyvkrajích

## JSME VÁM K DISPOZICI

Kraj	Jméno	Email	Telefon
Hl. m. Praha	Jitka Chrtková	<a href="mailto:jitka.chrtkova@mpsv.cz">jitka.chrtkova@mpsv.cz</a>	778 455 788
Středočeský kraj	Ing. Veronika Ovesná	<a href="mailto:veronika.ovesna@mpsv.cz">veronika.ovesna@mpsv.cz</a>	770 116 570
Plzeňský kraj	Mgr. Jan Straka	<a href="mailto:jan.straka@mpsv.cz">jan.straka@mpsv.cz</a>	770 116 574
Karlovarský kraj	Mgr. Tomáš Vrána	<a href="mailto:tomas.vrana@mpsv.cz">tomas.vrana@mpsv.cz</a>	770 116 575
Ústecký kraj	Bc. Markéta Čechová	<a href="mailto:marketa.cechova1@mpsv.cz">marketa.cechova1@mpsv.cz</a>	770 116 579
Liberecký kraj	Ing. František Kolář	<a href="mailto:frantisek.kolar@mpsv.cz">frantisek.kolar@mpsv.cz</a>	770 147 920
Královéhradecký kraj	Bc. Roman Barabáš	<a href="mailto:roman.barabas@mpsv.cz">roman.barabas@mpsv.cz</a>	770 116 573
Pardubický kraj	Ing. Karel Diblík	<a href="mailto:karel.diblik@mpsv.cz">karel.diblik@mpsv.cz</a>	773 182 158
Olomoucký kraj	Bc. Richard Schwarz	<a href="mailto:richard.schwarz@mpsv.cz">richard.schwarz@mpsv.cz</a>	605 974 124
Moravskoslezský kraj	Ing. Karolína Vránová	<a href="mailto:karolina.vranova@mpsv.cz">karolina.vranova@mpsv.cz</a>	770 116 578
Zlínský kraj	Mgr. Zuzana Rovenská	<a href="mailto:zuzana.rovenska@mpsv.cz">zuzana.rovenska@mpsv.cz</a>	770 147 929
Jihomoravský kraj	Lucie Šustrová	<a href="mailto:lucie.sustrova@mpsv.cz">lucie.sustrova@mpsv.cz</a>	778 716 805
Kraj Vysočina	Mgr. Miroslava Šeredová	<a href="mailto:miroslava.seredova@mpsv.cz">miroslava.seredova@mpsv.cz</a>	770 147 934
Jihočeský kraj	Mgr. et Bc. Petra Podzimková	<a href="mailto:petra.podzimkova@mpsv.cz">petra.podzimkova@mpsv.cz</a>	770 116 571



Evropská unie  
Evropský sociální fond  
Operační program Zaměstnanost



MINISTERSTVO PRÁCE  
A SOCIÁLNÍCH VĚCÍ

  
**#rodinyvkrajích**

# Děkuji za pozornost

**Jitka Chrtková**

Krajská poradkyně pro hlavní město Praha

Tel: + 420 778 455 788

Email: [jitka.chrtkova@mpsv.cz](mailto:jitka.chrtkova@mpsv.cz)

[www.rodinyvkrajich.mpsv.cz](http://www.rodinyvkrajich.mpsv.cz)