



STATISTIKA

JAK ŘÍDIT KNIHOVNU

PhDr. Marie Šedá

marie.seda@nkp.cz

Praha 2022

STATISTIKA VE VEŘEJNÝCH KNIHOVNÁCH

Statistika

ZÁKON Č. 89/1995 Sb.

- o státní statistické službě

VYHLÁŠKA Č. 466/2020
Sb.

- o Programu statistických zjišťování

PROGRAM

- Program statistických zjišťování

Povinnost vyplnit a odevzdat statistiku úplně, přesně a včas má ze zákona každá zpravodajská jednotka (knihovna).

každá knihovna

- ruční evidence dat
 - Deník knihovny
- elektronická evidence
 - AKS, doplňkové informace



NIPOS, Centrum informací a statistik kultury

- statistické výkazy [Kult \(MK\) 12-01](#)
- elektronický sběr dat

FAQ z oblasti statistiky

Statistika - odpovědi na nejčastěji kladené otázky

Tento soubor obsahuje otázky, na které jste nenalezli odpověď v Deníku knihovny, kapitolách Definice, Pokyny pro vyplňování Deníku knihovny nebo Pokyny k vyplňování Výkazu Kult (MK) 12-01. Otázky a odpovědi jsou uvedeny ve stejných oddílech, jako jsou oddíly výkazu Kult (MK) 12-01.

Pokud se v odpovědi vyskytne odkaz na definici, pak se jedná o definice formulované pro potřeby statistiky a uvedené v Deníku knihovny. Odkázáno může být i na část Pokyny k vyplňování Deníku, pak je odkazováno na oddíl a číslo sloupce. Pokud se v odpovědi vyskytne odkaz na číslo řádku, jedná se o číslo řádku výkazu Kult (MK) 12-01.

Otázky jsou utříděny do stejných oddílů, jako je strukturován výkaz Kult (MK) 12-01.

Deník knihovny

- [Deník knihovny](#) je vydáván ve spolupráci NIPOS a Knihovnického institutu Národní knihovny ČR
- slouží jako **podklad pro knihovnickou statistiku**
- obsahuje formuláře pro vedení **průběžné evidence o činnosti knihovny**, které pak slouží pro vyplňování ročního statistického výkazu KULT (MK) 12-01, schváleného Českým statistickým úřadem
- **výkaz o knihovně** obsahuje ukazatele, které charakterizují současnou podobu a očekávaný vývoj veřejných knihovnických a informačních služeb poskytovaných knihovnami zřízenými a provozovanými orgány územní samosprávy a státem
- respektuje doporučení UNESCO ke knihovnické statistice, resp. jeho metodologické a datové požadavky
- slouží jako jeden z podkladů pro řídicí činnosti, hodnocení knihoven, plánování, srovnávání, pro nejrůznější koncepční i projektové práce a je i zdrojem pro mezinárodní statistiky a srovnávání
- Deník vedle tabulkové části obsahuje i **část metodickou** zahrnující 3 kapitoly:
 - závazné definice
 - pokyny pro vyplňování jednotlivých ukazatelů Deníku
 - pokyny pro vyplňování jednotlivých ukazatelů **Výkazu o knihovně za rok Kult (MK) 12-01**
- K vyplnění statistického výkazu jsou v Deníku uvedeny metodické pokyny a definice

Ministerstvo kultury, POB 119
120 21 PRAHA 2
Výpinný výkaz doručte do 8. 2. 2022

ČESKÝ STATISTICKÝ ÚŘAD
SCHVÁLENÝ VZOR
POVOU KNIVNOUĚT

Kult (MK) 12-01
Schváleno ČSÚ pro Ministerstvo kultury
č. V/12/21 ze dne 4. 10. 2020

Roční výkaz o knihovně
za rok 2021

Výkaz je součástí Programu statistických zjišťování na rok 2021. Ochrana důvěrnosti údajů je zaručena zákonem č. 89/1995 Sb., o státní statistické službě, ve znění pozdějších předpisů. Údaje se zjišťují pro potřebu Ministerstva kultury, které odpovídá za jejich ochranu. Zpravodajská jednotka je povinna poskytnout všechny požadované údaje. Děkujeme za spolupráci.

Název zpravodajské jednotky

IČO Evid. č. knihovny

Adresa

Kraj

Telefon

www stránky ZJ

E-mail

Zřizovatel (vypíne se slovně)

Vělkost obsluhované populace *

Bezbariérový přístup (označte X) Ano Ne

Pravená technická zařízení

Digitální knihovna (dle zák. č. 129/2000 Sb. *)	11
Digitální knihovna (dle zák. č. 129/2000 Sb. *)	12
Digitální knihovna (dle zák. č. 129/2000 Sb. *)	13
Digitální knihovna (dle zák. č. 129/2000 Sb. *)	14
Digitální knihovna (dle zák. č. 129/2000 Sb. *)	15
Digitální knihovna (dle zák. č. 129/2000 Sb. *)	16
Digitální knihovna (dle zák. č. 129/2000 Sb. *)	17
Digitální knihovna (dle zák. č. 129/2000 Sb. *)	18
Digitální knihovna (dle zák. č. 129/2000 Sb. *)	19
Digitální knihovna (dle zák. č. 129/2000 Sb. *)	20
Digitální knihovna (dle zák. č. 129/2000 Sb. *)	21
Digitální knihovna (dle zák. č. 129/2000 Sb. *)	22
Digitální knihovna (dle zák. č. 129/2000 Sb. *)	23
Digitální knihovna (dle zák. č. 129/2000 Sb. *)	24
Digitální knihovna (dle zák. č. 129/2000 Sb. *)	25
Digitální knihovna (dle zák. č. 129/2000 Sb. *)	26
Digitální knihovna (dle zák. č. 129/2000 Sb. *)	27
Digitální knihovna (dle zák. č. 129/2000 Sb. *)	28
Digitální knihovna (dle zák. č. 129/2000 Sb. *)	29
Digitální knihovna (dle zák. č. 129/2000 Sb. *)	30

I. KNIVNOVÝ FOND

a	Č. j.	Celkem
1	2	3
Stav knihovního fondu celkem k 31. 12. min. roku	0101	
Knihovní jednotky celkem k 31. 12. sledovaného roku * (součet ř. 0102 až 0133)	0102	
načítaná literatura	0103	
kněžská literatura	0104	
akvizice	0105	
mikrografické dokumenty	0106	
kartografické dokumenty	0107	
sbírkové hudobní	0108	
zvukové	0109	
zvukové obrazové	0110	
obrazové	0111	
elektronické dokumenty	0112	
jiné	0113	
Počet exemplářů tužů doplněných periodik	0114	
Počet knihovních jednotek ve výhledu	0115	
Přírůstek *	0116	
Děly *	0117	
Převod knihovního fondu z jiné knihovny pl. organizační změny *	0118	
Převod knihovního fondu do jiné knihovny pl. organizační změny *	0119	
Kontrolní součet (ř. 0101 až 0119)	0139	

III. VÝPOČTY

a	Č. j.	Celkem
1	2	3
Výpočty celkem (součet ř. 0301 až 0315)	0301	
načítaná literatura dospělým uživatelům (jiné)	0302	
kněžská literatura dospělým uživatelům (jiné)	0303	
načítaná literatura dětem (jiné)	0304	
kněžská literatura dětem (jiné)	0305	
výpočty periodik	0306	
náklady	0307	
mikrografické dokumenty	0308	
kartografické dokumenty	0309	
sbírkové hudobní	0310	
zvukové	0311	
zvukové obrazové	0312	
obrazové	0313	
elektronické dokumenty	0314	
jiné	0315	
Převodní výpočty evidované (z ř. 0301 *)	0316	
Průběžná (z ř. 0301 *)	0317	
Kontrolní součet (ř. 0301 až 0317)	0339	

II. UŽIVATELE

a	Č. j.	Celkem
1	2	3
Registrace uživatelů ve sledovaném období	0201	
z toho registrace uživatelů do 15 let	0202	
Návštěvnost celkem (ř. 0204 + ř. 0210)	0203	
Návštěvnost knihovny (výhled návštěvy)	0204	
návštěvnost půjčoven a studoven	0205	
návštěvnost využívací místnosti v knihovně	0206	
návštěvnost kulturních akcí	0207	
návštěvnost vzdělávacích akcí	0208	
návštěvnost ostatních akcí, kde knihovna není hlavním pořadovým	0209	
Návštěvnost online studijní (celková) návštěvy (ř. 0205 + 0207 + 0211)	0210	
Kontrolní součet (ř. 0201 až 0210)	0239	

IV. DALŠÍ ÚDAJE

a	Č. j.	Celkem
1	2	3
počet poskytnutých	0401	
počet knižních výložených poskytnutých	0402	
počet knižních poskytnutých	0403	
počet knižních poskytnutých	0404	
počet knižních poskytnutých	0405	
počet knižních poskytnutých	0406	
počet poskytnutých	0407	
počet knižních poskytnutých	0408	
počet souhrn	0409	
počet svazků	0410	
počet souhrn	0411	
počet svazků	0412	
Převážná a komerční činnost pro knihovny a v rámci RP	0413	
Vzdělávání knihovnic (pro knihovny a v rámci RP)	0414	
Kulturní akce pro veřejnost (besedy, výstavy, atd.)	0415	
Vzdělávací akce pro veřejnost (semináře, kurzy, atd.)	0416	
z toho v oblasti ICT (průběh a komunikační technologie)	0417	
Ostatní akce, kde knihovna není hlavním pořadovým	0418	

* Důležitá populace = počet obyvatel obce, pěstování knihovny, a počet obyvatel samostatné obce resp. město
* Nepočítá se do výhledu ř. 0115
* Nepočítá se do výhledu ř. 0117
* Výhled = všechny knihovny

Dokování oddíl IV

a	Č. j.	Celkem
1	2	3
Počet titulů vydaných neprovozkových publikací (dle zák. č. 37/1995 Sb. ve znění pozdějších předpisů)	0419	
Náklad (počet výtisků v ks)	0420	
Počet titulů vydaných periodického tisku (dle zák. č. 46/2000 Sb. ve znění pozdějších předpisů)	0421	
Náklad (počet výtisků v ks)	0422	
Počet titulů vydaných audiovizuálních děl (dle zák. č. 273/1993 Sb. ve znění pozdějších předpisů)	0423	
Náklad (počet v ks)	0424	
Počet titulů vydaných elektronických dokumentů včetně příloh	0425	
Plocha knihovny pro uložení m ²	0426	
Počet studijních míst k 31. 12.	0427	
Počet počítačů pro uložení k 31. 12.	0428	
z toho napojených na internet	0429	
Připojení Wi-Fi v prostorách knihovny pro uložení	0430	<input type="checkbox"/> ANO <input type="checkbox"/> NE
Poskytujete uživatelům kopírovací služby	0431	<input type="checkbox"/> ANO <input type="checkbox"/> NE
Počet hodin pro veřejnost týdně *	0432	
Kontrolní součet (ř. 0421 až 0432)	0439	

V. ELEKTRONICKÉ SLUŽBY KNIVNOVY

a	Č. j.	Celkem
1	2	3
Webová stránka knihovny	0501	<input type="checkbox"/> ANO <input type="checkbox"/> NE
Elektronický katalog knihovny na internetu	0502	<input type="checkbox"/> ANO <input type="checkbox"/> NE
Počet návštěv webové stránky knihovny za sledované období	0503	
Počet vstupů do elektronického katalogu z prostoru knihovny	0504	
Počet vstupů do elektronického katalogu z prostoru mimo knihovny	0505	
Počet vstupů do elektronického výpůjčního protokolu z prostoru knihovny	0506	
Počet vstupů do elektronického výpůjčního protokolu z prostoru mimo knihovny	0507	
Počet vlastních specializovaných databází	0508	
Počet licencovaných elektronických informačních zdrojů	0509	
Počet vstupů do elektronických informačních zdrojů z počítačů veřejnosti z prostoru knihovny	0510	
Počet vstupů do elektronických informačních zdrojů a databází celkem z prostoru mimo knihovny	0511	
Počet zobrazených (stažených) digitálních dokumentů	0512	
Počet e-výpůjček e-dokumentů	0513	
On-line informační služby (počet poskytnutých dotazů)	0514	
0539		
Kontrolní součet (ř. 0501 až 0514)	0539	

VI. ZAMĚSTNANCI

a	Č. j.	Celkem
1	2	3
Počet zaměstnanců (započítávají stav) *	0601	
VŠ knihovnického směru	0602	
VŠ knihovnického směru	0603	
VŠ ostatní	0604	
VŠ ostatní	0605	
SS knihovnického směru	0606	
SS ostatní	0607	
ostatní	0608	
dobrovolných pracovníků	0609	
hodin odpracovaných dobrovolnými pracovníky týdně	0610	
Kontrolní součet (ř. 0601 až 0610)	0639	

IX. SÍŤ KNIVNOVEN K 31. 12. 2019

Č. j.	Národní knihovna ČR	Moravská zemská knihovna v Brně	Krajské knihovny	Základní knihovny pověřené výkonem regionálních funkcí	Ostatní základní knihovny a profesionální pracovníci	Základní knihovny a profesionální pracovníci	Ostatní knihovny evidované dle knihovního zákona č. 257/2001 Sb.	Knihovny celkem
a	b	c	d	e	f	g	h	i
Počet knihoven celkem	0901							
Počet poboček	0902	X						
z ř. 0902 poboček	0903	X						
Kontrolní součet (ř. 0901 až 0903)	0909							

* Vypíne všechny knihovny (včetně též bývalých a bývalých ZKNP, ostatní knihovny s tímto účelem pro veřejnost otevřené)
* Včetně celkové výše nad 40 000 Kč a provozní knihovny funkce deník, net, jedinec (s 20 ZDP)
* Včetně celkové výše nad 40 000 Kč a dotace poskytnuté podle zákona č. 257/2001 Sb. (s 10a ZDP)
* Základní knihovny pověřené regionálními funkcemi (regionální funkce), které vykonávají statistická zjišťování

VII. PŘÍJMY, RESP. VÝNOSY

a	Č. j.	Celkem v Kč
1	2	3
Třebaž za vlastní výkony (výprava, služby) a za zboží	0701	
z toho výnosy (příjmy) z hlavní činnosti	0702	
Příspěvky, dotace a granty na provoz ze státní rozpočtu	0703	
Příspěvky, dotace a granty na provoz z rozpočtu kraje	0704	
Příspěvky, dotace a granty na provoz z rozpočtu obce	0705	
Příspěvky, dotace a granty na provoz od ostat. subjektů	0706	
Příspěvky, dotace a granty na provoz ze zahraničí	0707	
z toho z fondů EU	0708	
Dary a sponzorské příspěvky	0709	
Dotace provozní výnosy výše neuvěřené	0710	
Příjmy (výnosy) celkem (součet ř. 0701 + ř. 0703 až 0707 + ř. 0709 + ř. 0710)	0711	
Dotace a granty na investice ze státního rozpočtu	0712	
Dotace a granty na investice z rozpočtu kraje	0713	
Dotace a granty na investice z rozpočtu obce	0714	
Dotace a granty na investice od ostatních subjektů	0715	
Dotace a granty na investice ze zahraničí	0716	
z toho z fondů EU	0717	
Dotace a granty na investice celkem (součet ř. 0712 až 0716)	0718	
Kontrolní součet (ř. 0701 až 0718)	0739	

VIII. VYDAJE, RESP. NÁKLADY

a	Č. j.	Celkem v Kč
1	2	3
Spotřeba materiálu, energie, zboží a služeb	0801	
z toho náklady	0802	
Osobní náklady (součet ř. 0804 až 0807)	0803	
mzdy (resp. platy)	0804	
ostatní osobní náklady	0805	
náklady na zdravotní a sociální pojištění	0806	
základní sociální náklady	0807	
Náklady na pořízení knihovního fondu celkem (z ř. 0801 včetně poplatků a pořízení licencí na elektronické zdroje) **	0808	
náklady a předplacené periodik *	0809	
náklady a pořízení licencí na elektronické zdroje **	0810	
Daně a poplatky (bez daně z příjmů)	0811	
Daně z příjmů (účt. skupina 99)	0812	
Údaje dlouhodobého majetku	0813	
Ostatní provozní náklady výše neuvěřené	0814	
Výdaje (náklady) celkem (součet ř. 0801 + ř. 0803 + ř. 0811 až 0814)	0815	
z toho výdaje na hlavní činnosti (z ř. 0815)	0816	
Investiční výdaje (na hmotný a nehmotný majetek) celkem	0817	
nehmotný majetek **	0818	
nehmotný majetek **	0819	
Kontrolní součet (ř. 0801 až 0819)	0839	

Případné připojení komentářů a doplňujícími nebo vysvětlujícími údaji je vítáno.

Odesláno dne: _____ Razítko: _____ Výkaz vyplněn - jméno (tiskovým písmem) a podpis: _____




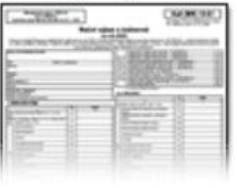
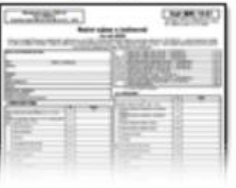
Jméno (tiskovým písmem) a podpis vedoucího zpravodajské jednotky: _____ Telefon: _____ e - mail: _____

Kult (MK) 12-01

Statistika kultury České republiky



Elektronické sběry statistických dat za rok 2021

 <p>Kult (MK) 01-01</p> <p>Roční výkaz o divadle za rok 2021</p> <p>tel. 778 702 398</p>	 <p>Kult (MK) 12-01</p> <p>Roční výkaz o knihovně (s regionálními funkcemi) za rok 2021</p> <p>Roční výkaz pro ostatní registrované odborné knihovny</p> <p>e-mail: lindnerova@nipos.cz</p>	 <p>Kult (MK) 14-01</p> <p>Roční výkaz o muzeu a galerii (muzeu výtvarných umění) za rok 2021</p> <p>e-mail: novakova@nipos.cz</p>	 <p>Kult (MK) 17-01</p> <p>Roční výkaz o památkových objektech s kulturním využitím za rok 2021</p> <p>e-mail: lindnerova@nipos.cz</p>	 <p>Kult (MK) 18-01</p> <p>Roční výkaz o vydavateli za rok 2021</p> <p>e-mail: razakova@nipos.cz</p>
--	--	--	---	---

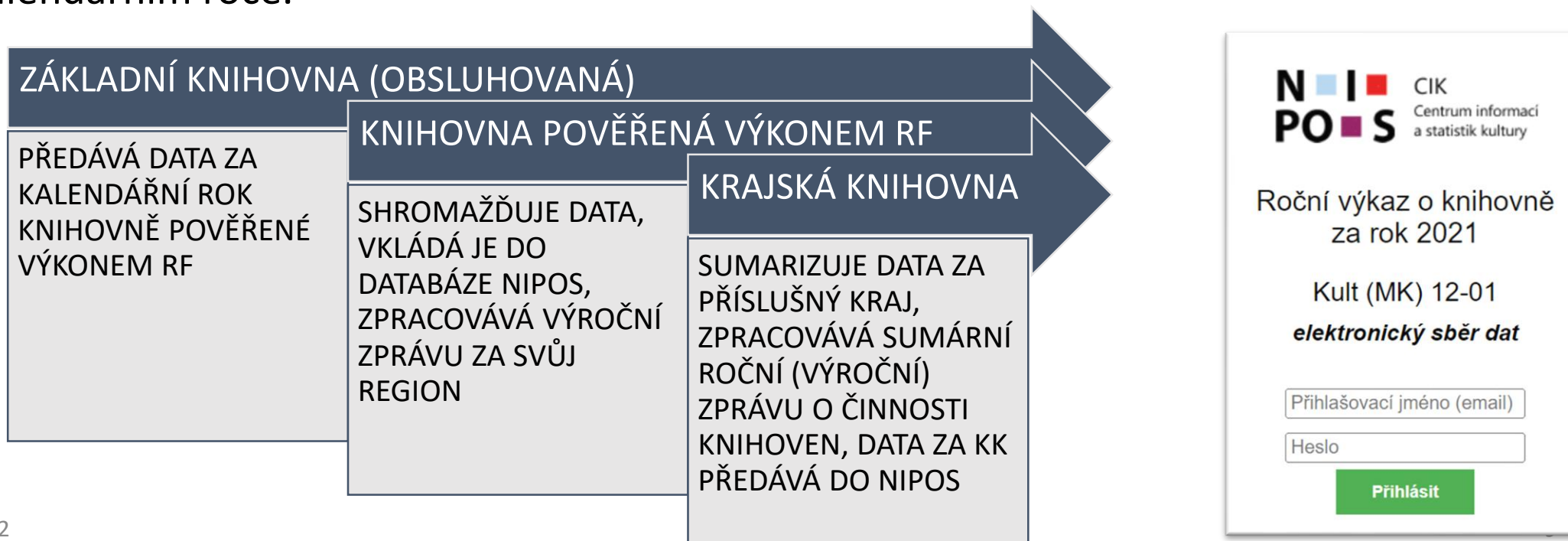
Roční výkaz o knihovně
za rok 2021

Kult (MK) 12-01
elektronický sběr dat

Přihlásit

Proces sběru statistických dat

- Veřejné knihovny jsou šetřeny **ročním výkazem Kult (MK) 12-01**.
- Mezi nejvýznamnější šetřené ukazatele patří počet knihovních jednotek, registrovaných čtenářů, výpůjček, návštěvníků, zaměstnanců a dále ukazatele hospodaření.
- Výkaz má celkem devět oddílů, do kterých se vpisují podrobné údaje za činnost knihovny v kalendářním roce.



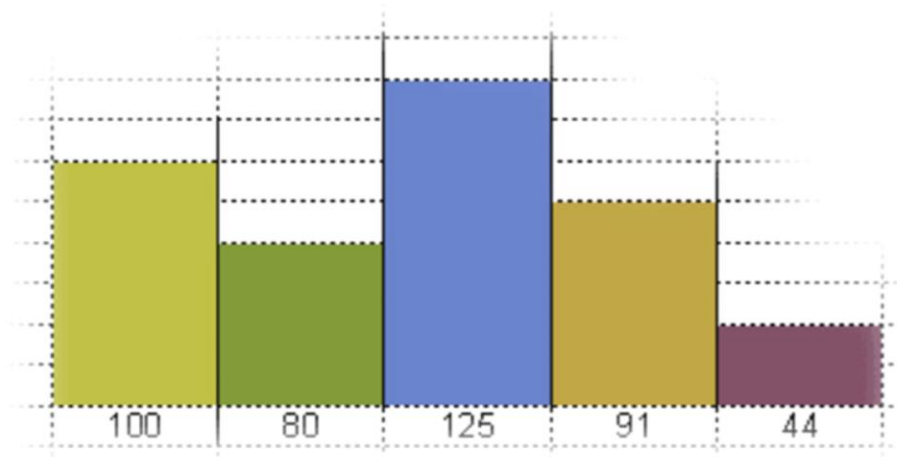
STAT-EXCEL

- pomocný program pro sběr a vyhodnocení ročních statistických dat
- je určen krajským a pověřeným knihovnám
- **Jak to funguje?**
 - KK a PK vkládají data za svou oblast (data obsluhovaných základních knihoven – obecních, městských i krajské knihovny) a následně je převádějí do sběrného programu NIPOS
 - využívají **propojené soubory** (přehled, analýza, NIPOS, tisk)
 - Takto sumarizovaná data pomáhají při hodnocení knihoven podle **Standardu VKIS**

VYUŽITÍ STATISTICKÝCH DAT

Benchmarking knihoven

- Benchmarking je moderní nástroj řízení, který prostřednictvím měření výkonů a procesů organizace a jejich systematického porovnávání s výkonem ostatních hledá nejlepší řešení.
- BK provozuje Národní knihovna ČR
- Účast – cca 350 knihoven z České republiky a Slovenska
- Pro vyhodnocování se používají **data získaná při ročním sběru statistických dat** o knihovně, která jsou ukládána do specializované databáze.
- Zapojené knihovny rozděleny do několika velikostních kategorií podle počtu obyvatel obce či města, ve kterém sídlí. Kategorizace knihoven je totožná s tou, která je používána ve [Standardu VKIS](#), a je doplněna kategorií krajských knihoven.



Benchmarking knihoven

vyhodnocování výkonu a kvality činnosti knihoven
metodou benchmarkingu

Vaše vstupní heslo:

Každý se přihlašuje svým unikátním heslem (velikost písmen hraje roli).
Pokud nemáte přiděleno heslo [klikněte zde a vyplňte krátký formulář!](#)

JEDINEČNÉ HESLO

ROI – návratnost investic

- Pro sledování ekonomické efektivity knihovnických služeb mohou české knihovny využít výsledky projektu [Metodika měření hodnoty služeb knihoven](#), na kterém od roku 2011 spolupracují [Městská knihovna v Praze](#), [Fakulta ekonomicko-správní Univerzity Pardubice](#) a [Ekonomická fakulta Univerzity Mateje Bela v Banské Bystrici](#).
- **ROI hledá odpovědi na otázky:**
 - Vyplatí se knihovny?
 - Pokud financujeme knihovnu, je to dobrá investice?
 - Není financování knihovny v době internetu ztrátou?

Shrnutí - externí zpětné vazby

- Statistický výkaz Kult (MK) 12-01 a komentáře
 - Základní statistický výstup, povinný pro všechny veřejné knihovny bez rozdílu
- Zpráva o výkonu RF
 - Statistiku a komentáře zpracovávají pověřené knihovny za svůj region (únor),
 - souhrnnou zprávu za kraj zpracovává krajská knihovna (březen),
 - Celostátní zprávu zpracovává Knihovnický institut Národní knihovny ČR (červen).
- Benchmarking knihoven
 - Dobrovolná metoda hodnocení
 - Databáze je neveřejná
- Projekt ROI
 - Dobrovolná metoda hodnocení

IFLA

IFLA a práce na statistice

- IFLA vytváří řadu statistických materiálů
- **Cíl**
 - pomoci knihovnám a sdružením lépe porozumět světu kolem nich
 - získat jasnější pohled na své vlastní silné stránky a priority
 - identifikovat oblasti pro obhajobu práce knihoven

vybrané metriky výkonu knihoven poskytují data knihoven na národní úrovni napříč všemi typy knihoven ve všech oblastech světa

IFLA - Statistics and Evaluation Section

- Sekce statistiky a hodnocení
 - Cíl - podporovat sběr a využívání statistik jak při úspěšném řízení a provozu knihoven, tak při prokazování hodnoty knihoven mimo profesi.
- Zabývá se definicí, standardizací, sběrem, analýzou, interpretací, publikováním a využíváním statistických dat ze všech typů činností knihovnických a informačních služeb – včetně statistik technicky inovativních služeb.
- Případové studie dobré praxe a mezinárodní srovnání benchmarků spadají do jeho působnosti, stejně jako spolupráce s mezinárodními agenturami, jako je UNESCO a ISO.
- 2019, Řecko
 - [online](#) konference
 - téma: [Více než čísla: zavádění nových metod hodnocení pro knihovny.](#)

IFLA – knihovní mapa světa

- *Údaje o úrovních poskytování a využívání knihoven mohou hrát důležitou roli při podpoře porozumění, hodnocení a plánování na všech úrovních.*
- *Bez ní je mnohem těžší identifikovat úspěchy a potřeby a vyvinout efektivní strategie rozvoje knihoven. Je také méně snadné identifikovat, jak mohou knihovny přispět k plnění jiných politických cílů.*
- *Knihovní mapa světa IFLA již poskytuje jednotný portál o globálních knihovních datech, zahrnující zejména údaje o počtu knihoven, pracovníků knihoven, knihoven nabízejících přístup k internetu, dobrovolníků, výpůjček (fyzických i elektronických) a registrovaných uživatelů a fyzických návštěv.*
- *Odeslání dat do Library Map of the World umožňuje i mezinárodní analýzu.*

<https://repository.ifla.org/bitstream/123456789/1842/2/IFLA%20Statement%20on%20Open%20Library%20Data.pdf>



LIBRARY MAP OF THE WORLD

This site uses cookies to track and improve site usage. [Learn more here.](#) [Accept](#) [Decline](#)

LIBRARY MAP OF THE WORLD

Selected library performance metrics provide national level library data across all types of libraries in all regions of the world. Adjust map view settings to search by country and explore worldwide totals.



Number of Libraries



Libraries with Internet Access



Full-Time Staff



Volunteers



Registered Users



Physical Visits



Physical Loans



Electronic Loans

WORLDWIDE TOTALS +

2.6 M

382,909

1.6 M

910,585

1,115.4 M

5,942.7 M

8,930.7 M

13,694.1 M



ADJUST SETTINGS

COUNTRY DATA

Search by Country

Czechia

10,530
Total Libraries

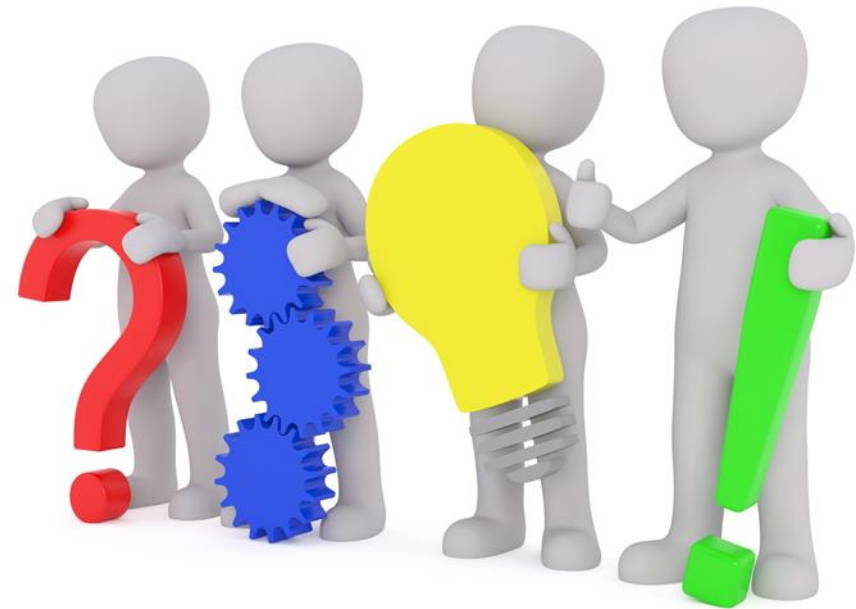
LIBRARY TYPE TOTAL YEAR

Potřebujete konzultaci?

PhDr. Marie Šedá

marie.seda@nkp.cz

tel. 723 776 199





STATISTIKA

JAK ŘÍDIT KNIHOVNU

PhDr. Marie Šedá

marie.seda@nkp.cz

Praha 2022