



Národní knihovna
České republiky
National Library
of the Czech Republic

Paříž – Sorbonne Université + Bibliothèques de la Sorbonne

ERASMUS+
Národní knihovna ČR



Národní knihovna
České republiky
National Library
of the Czech Republic

Sorbonne Université + Bibliothèques de la Sorbonne

Přehled platný pro červen 2023

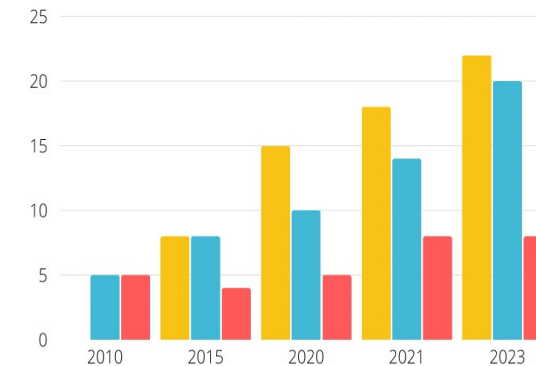


Sorbonna

- Světově proslulá multidisciplinární veřejná univerzita s významným výzkumným zázemím
- Současné uspořádání od 1. ledna 2018, jádro: Paris-Sorbonne University a Pierre and Marie Curie University (UPMC)
- 3 fakulty: Arts nad Humanities; Science and Engineering; Medicine
- Odkaz:
https://cs.wikipedia.org/wiki/Pa%C5%99%C3%AD%C5%B5sk%C3%A1_univerzita

Sorbonna

- 55 300 studentů
- 10 200 zahraničních studentů
- 6 400 vědeckých pracovníků, učitelů a vědců z partnerských organizací
- 3 600 administrativa a technická podpora
- 4 200 míst v knihovnách





Sorbonna

- 4 900 bakalářských diplomů/ročně
- 4 400 magisterských diplomů/ročně
- Aliance sorbonnských univerzit: 6 členů sdružených + 4 výzkumné ústavy
- 9 mezinárodních strategických partnerství
- 310 mezinárodních programů
- 250 start-pů

Sorbonna- nadace

- 27 milionů EUR od roku 2010
- 61 financovaných projektů nadací
- 72 mecenášských organizací
- 250 jednotlivých dárců



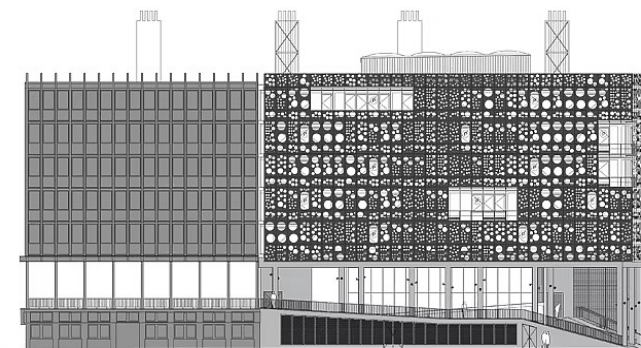
Původní budova Sorbonny



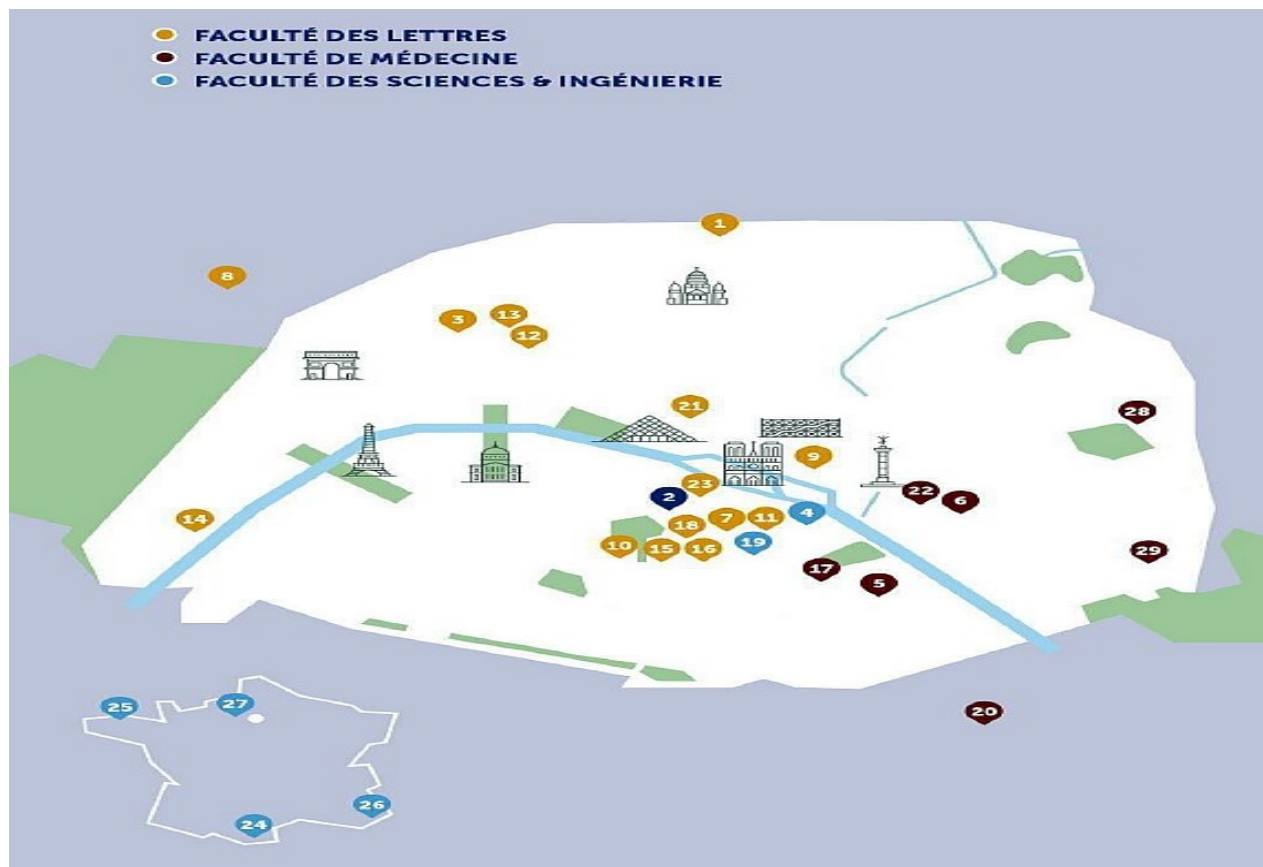


Národní knihovna
České republiky
National Library
of the Czech Republic

Největší komplex budov - UPMC



SOUTH FACADE



Jednotlivé fakulty Sorbonny

LETTRES SORBONNE UNIVERSITE

<p>1 Campus Clignancourt 2 rue Francis de Croisset 75018 Paris M Odéon</p> <p>2 Campus Malesherbes 108 boulevard Malesherbes 75017 Paris M Malesherbes</p> <p>3a Campus Sorbonne 1 rue Victor Cousin 75005 Paris M Cluny-La Sorbonne M Saint-Michel-Notre-Dame M Luxembourg</p> <p>3b Ilot Champollion 18 bis rue de la Sorbonne 75005 Paris M Cluny-La Sorbonne M Saint-Michel-Notre-Dame M Luxembourg</p>	<p>4 Maison de la recherche 28 rue Serpente 75006 Paris M Odéon M Saint-Michel-Notre-Dame</p> <p>5 CELSA 77 rue de Villiers 92200 Neuilly-sur-Seine M Pont de Levallois</p> <p>6 Centre d'études catalanes 9 rue Sainte-Croix de la Bretonnerie 75004 Paris M Hôtel de ville M Saint-Paul</p> <p>7 Centre d'études slaves 9 rue Michelet 75006 Paris M Vavin, M Notre-Dame-Des-Champs</p>	<p>8 Institut d'art et d'archéologie 3 rue Michelet 75006 Paris M Port-Royal, Luxembourg</p> <p>9 Institut d'études ibériques 31 rue Gay-Lussac 75005 Paris M Cluny-La Sorbonne, Luxembourg</p> <p>10 Institut de géographie 191 rue Saint-Jacques 75005 Paris M Cluny-La Sorbonne M Saint-Michel-Notre-Dame M Luxembourg</p> <p>11 Institut national d'histoire de l'art (INHA) 2 rue Vivienne 75002 Paris M Bourse, M Pyramides</p>	<p>12 INSPÉ - Site Batignolles 56 boulevard des Batignolles 75017 Paris M Rome, M Place de Clichy</p> <p>13 INSPÉ - Site Boursault 29 rue Boursault 75017 Paris M Rome, M Place de Clichy</p> <p>14 INSPÉ - Site Molitor 10 rue Molitor 75016 Paris M Michel-Ange-Molitor, Église d'Auteuil, Chardon-Lagache</p>
---	---	---	---

Faculté des Lettres - Sorbonne Université
1 01 40 46 22 11
www.lettres.sorbonne-universite.fr

Jednotlivé univerzitní pracoviště Sorbonny



Národní knihovna
České republiky
National Library
of the Czech Republic

Sorbonnské univerzitní knihovny

- Sít' 18 integrovaných knihoven
- 2022: tým 191 knihovníků

BIBLIOTHÈQUES sorbonne, université PARIS...

Lettres

- 1 Bibliothèque Clignancourt
- 2 Bibliothèque Malesherbes
- 3 Bibliothèque Michelet
- 4 Bibliothèque Serpente
- 5 Bibliothèque des Études ibériques (MARCEL-BATAILLON)

Sciences

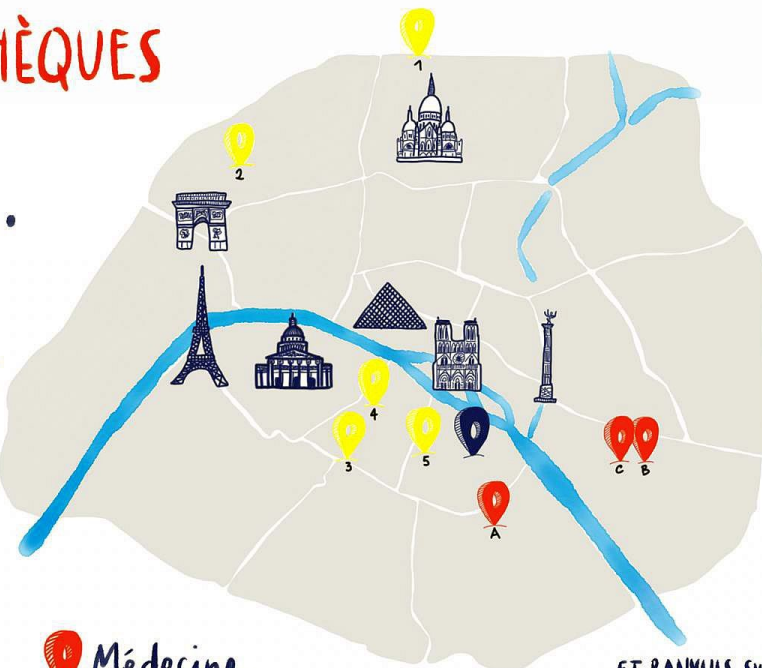
- Bibliothèque de L'Atrium
- Bibliothèque de L1
- Bibliothèque de la BCPR
- Bibliothèques des licences
- Bibliothèque GEOS
- Bibliothèque MIR

Médecine

- A Bibliothèque de la Pitié-Salpêtrière
- Bibliothèque Dechaume, Bibliothèque Charcot
- B Bibliothèque Saint-Antoine
- C Bibliothèque Axial-Caroli

...ET BANYULS-SUR-MER

- Bibliothèque du laboratoire ARAGO



Jednotlivé univerzitní knihovny



Národní knihovna
České republiky
National Library
of the Czech Republic

Sorbonna, Fakulta umění a humanitního studia

- Zaměření na umění, jazyky, literární věda, jazykověda, humanitní a společenskovední obory
- Velký rozsah kurzů

Dává studentům nástroje k pochopení dnešního světa a předvídání toho zítřejšího.

Sorbonne (Quarter latin)



<https://storage.net-fs.com/hosting/7219336/3/>

Campus de Clignancourt

- Vysokoškolské studium humanitních oborů a společenských věd
- Výzkum v hudební vědě



Institut d'art et d'archéologie

- Vysokoškolské studium historie umění
- Archeologie



Campus Malesherbes

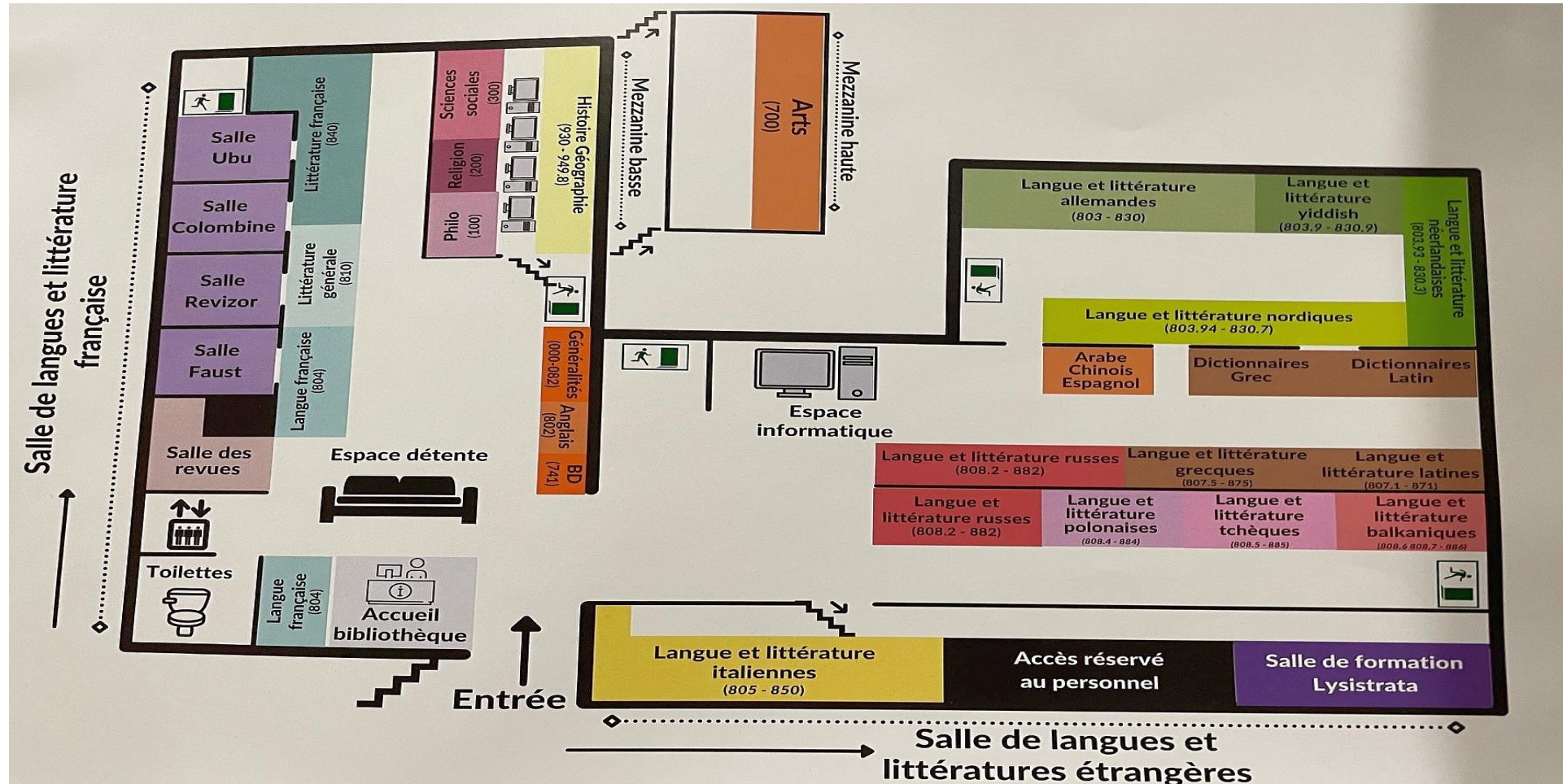
- Humanitní obory
- Jazykové kurzy



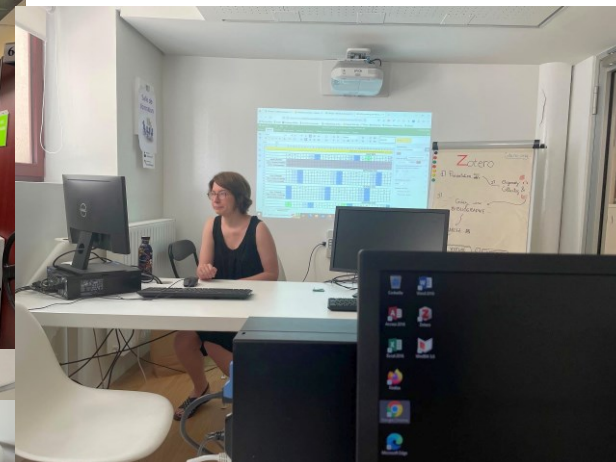


Campus Malesherbes *podrobněji*

- Sbírkky: germánské a severské, slovanské, italské literatury
- Francouzská klasická a moderní literatura pro 1. a 2. ročník studia
- Aplikované cizí jazyky
- Renovovaný objekt v roce 2017
- 200 studijních míst; 4 týmové studovny
- 15 zaměstnanců



Campus Malesherbes *pár fotek*



Campus Malesherbes *pár fotek*





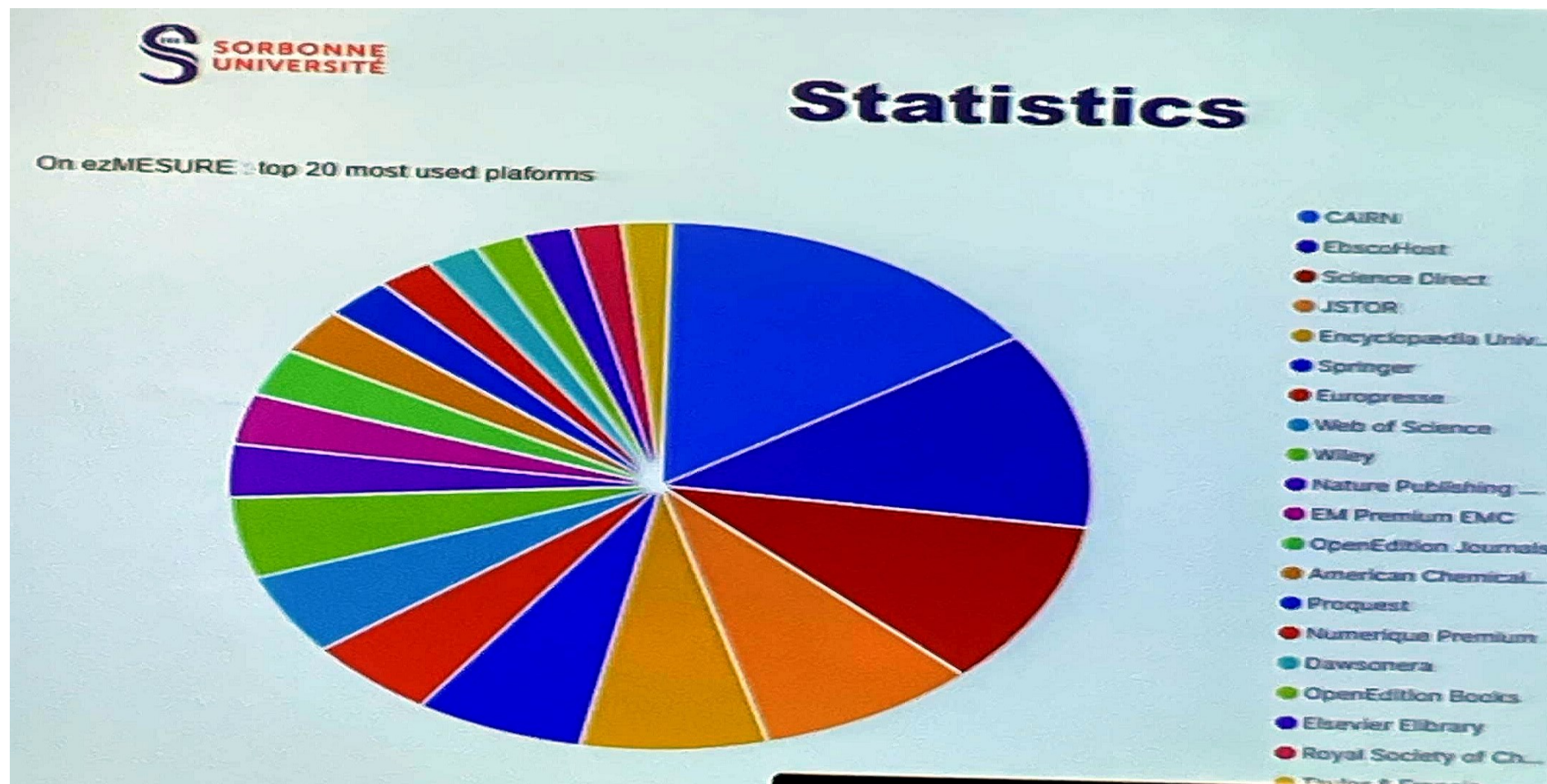
Národní knihovna
České republiky
National Library
of the Czech Republic

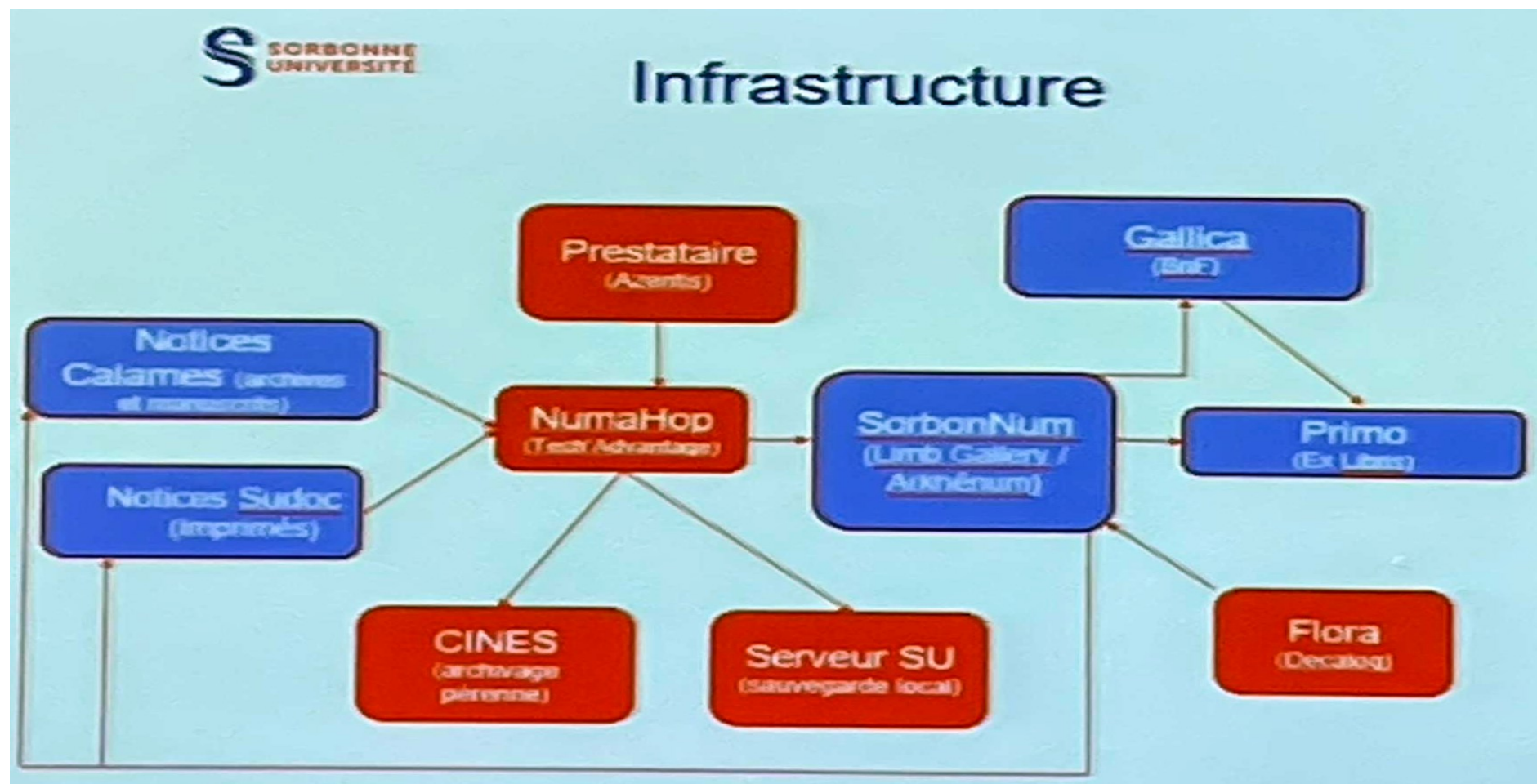
STATISTIKA

About collections

Budget for documentation (ESGBU 2021)

Physical collections	Electronic collections
Books : 441 946 €	Ebooks : 212 901,26 €
Journals : 238 359 €	Journals : 1 027 334 €
Other media (maps, partitions, DVD, tests...) : 9 408 €	Databases : 454 367
	LN Elsevier : 1 021 937 €
Total : 689 713 €	Total : 2 049 271 €
Total : 2 738 984 €	







E-kolekce

Roční předplatné	Na Primo
102 ročních předplatných	211 databází
29 databází	615 519 e-books
48 databází časopisů	78 864 časopisů
10 referenčních zdrojů (slovníky, encyklopedie)	171 297 ostatní
10 bibliografických databází	
5 e-book databází	



Národní knihovna
České republiky
National Library
of the Czech Republic

OPEN DATA



Národní plán pro Open Science - 2018

- Zavést povinnost open access přístupu k e-knihám a e-článkům, pokud vznikly z veřejné finanční podpory
- Vytvořit fond pro Open Science
- Podpořit národní otevřené uložení HAL a zjednodušit publikační procedury pro akademiky, kteří publikují přes open access platformy na celém světě
- Strukturovat výzkumná data, aby byla dostupná přes Open Access



Národní plán pro Open Science - 2018

- Vytvořit pozici Chief Data Officer a komunikační datovou síť pro partnerské organizace
- Vytvořit podmínky Open Data politiky a propagovat ji na úrovni akademických článků



Druhý národní plán pro Open Science – 2021-2024

- Rozšířit povinnost publikovat v režimu open access pro všechny články a monografie, které byly financovány z veřejných finančních zdrojů
- Podpořit vznik open access akademického publikačního modelu bez poplatků za zpracování dokumentu do systému
- Mnohojazyčný prostor, texty jsou překládány do francouzštiny profesionálními překladateli



Druhý národní plán pro Open Science – 2021-2024

- Vytvořit federální národní platformu pro výzkumná data Recherche Data Gouv
- Zajistit, aby výzkumná data byla v režimu FAIR (Findable, Accesible, Interoperable, Reusable)
- Podpořit open source licenci na software, který vznikl ve výzkumných programech ze státních peněz
- Definovat a propagovat open source software politiku

Open Science a francouzské právo



Ministry of research and higher education roadmap for data and codes



Politique des données, des algorithmes et des codes sources, 2021-2024.

- **Structure, open and share research data - Action 6**
- **Open science monitor: trace the opening of research data and codes, “Baromètre de la science ouverte” - Action 7**
- **Support researchers in data management and the « FAIR by design » - Action 9**
- **Collect, preserve and share source codes– Software Heritage - Action 11**
- **Accelerate researchers' access requests to public data - Actions 18 & 9**
- **Encourage researchers' Access to Data of General Interest Action 20**
- **Implement unique and persistent identifiers - Actions 22 à 27**
- **Accompany open source license adoption - Action 45**

Open Science a francouzské právo



French law allows full-text filing, independent of your editor's contract



Article 30 of the law « **Pour une République numérique** » (8th of octobre, 2016) deals with open access to research publications:

- Authors can archive the **postprint version** (after peer-review, before copy-editing)...
- ... after the legal **embargo period** (max. 6 months for science, 12 months for humanities)



Strategický plán Sorbonne Université – 2019-2023

- Zvyšovat povědomí akademické obce o příležitostech a možnostech otevřené vědy
- Podporovat rozvoj institucionální a národní infrastruktury pro data management a sdílení dat
- Zaškolovat a šířit praktickou znalost Data Management Plans
- Designovat interní podporu a pobídky na poli otevřené vědy
- Propagovat nové publikační modely (Open Access a Open Editions)

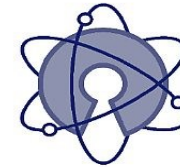


Národní knihovna
České republiky
National Library
of the Czech Republic

Open Science Sorbonna - plány



Open Science Sorbonne University



- **Sorbonne University's Open Access Policy, 2019**
- **Open research data policy within the Sorbonne University Alliance, 2021**
- **Policy for promoting open science actions in the internal evaluation of research, 2021**

Open Science politika univerzity Sorbonna



Open access policy

Sorbonne University is committed to

- **support** its research staff and Phd students in the publication process
- **promote** the value of content and the openness of scientific output



Sorbonne University research staff and doctoral students are committed to

- **Submit the full text**, as soon as it is accepted and at the latest on the date of its publication, of any **article** or conference proceedings in the Sorbonne University HAL repository
- **Reference monographs** and other publications

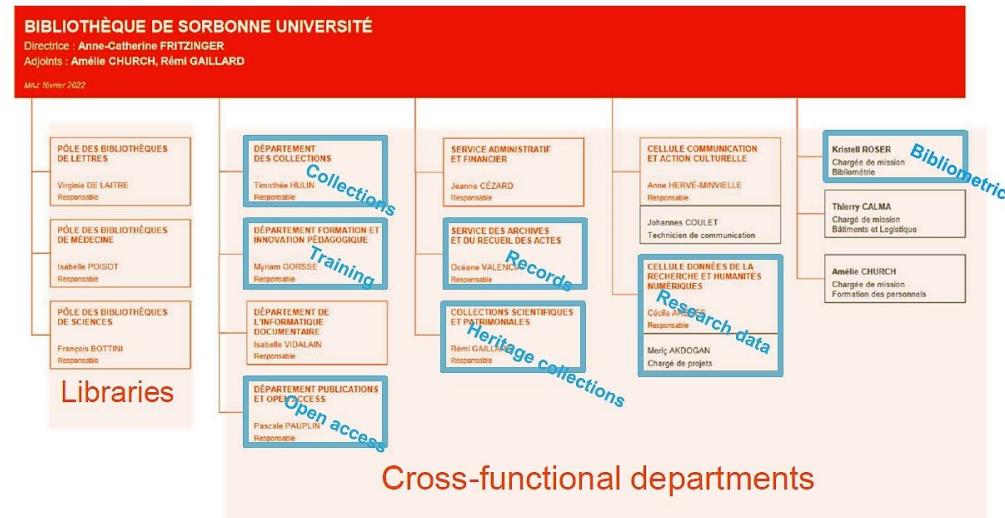


Národní knihovna
České republiky
National Library
of the Czech Republic

Open Science Sorbonna



Open science in the library



Open Access – co dělají knihovníci?

- Pomáhají archivaci repozitáře HAL
- Pracují na Open Access a otevřených archivech včetně vztahů s vydavateli
- Zaškolují studenty a akademiky
- Přípravují bibliometrické analýzy (místní open science monitor, průběžné zprávy)
- Ukládají a elektronicky distribuují závěrečné práce

10 lidí



Národní knihovna
České republiky
National Library
of the Czech Republic

Zhodnocení



Národní knihovna
České republiky
National Library
of the Czech Republic

Campus Malesherbes ... *nečekáš nic a najdeš skvělé lidi*

Erasmus | Thank You



Út 20.06, 11:45

Vondráková Soňa; Válková Lenka ▾

↻ Odpovědět všem | ▾

UPOZORNĚNÍ: Tento e-mail pochází od odesílatele mimo NK ČR. Neklikejte na odkazy ani neotevírejte přílohy, pokud neznáte odesílatele a nevíte, že je obsah bezpečný.

Dear Soňa, dear Lenka,

I hope your trip home went well.

I appreciate the time you committed to providing me with detailed and constructive feedback! (I'm really sorry I didn't include longer breaks in your program. I'll do better next time!)
Your suggestions are worthwhile and I hope to be able to implement them in a future Erasmus Staff Week.

My colleagues, Cécile and Timothée, both agree to share their presentations: you can send their slides to your managers. If you have any other questions, they will be more than happy to help you.
I'm also happy to pass along some questions via email if that's easier for you.

Wishing you the best,
Amandine







Národní knihovna
České republiky
National Library
of the Czech Republic

Děkuji Vám za pozornost!